



Valutazione delle proposte progettuali relative all'avviso
"RIDUZIONE FALLIMENTO FORMAZIONE PRECOCE
E DISPERSIONE SCOLASTICA E FORMATIVA"
Asse 3 Istruzione e formazione – FSE 2014-2020

Trento
SETTEMBRE 2021

MACROAREE, AMBITI DI VALUTAZIONE E RELATIVI PUNTEGGI MASSIMI

| Macroaree | Punteggi |
|---------------------------------|---------------|
| A. COERENZA PROGETTUALE ESTERNA | Max 40 punti |
| B. COERENZA PROGETTUALE INTERNA | Max 30 punti |
| C. QUALITA' PROGETTUALE | Max 30 punti |
| TOTALE | Max 100 punti |

C'è **inammissibilità** quando:

- 1- Non c'è Pertinenza dell'azione proposta rispetto a quanto prevista dall'avviso;
- 2- Il totale dei punteggi dei macro settori A+B sia $< 0 =$ ai 35punti;
- 3- Il totale dei punteggi dei macro settori A+B+C sia $< 0 =$ ai 50 punti.

A. COERENZA PROGETTUALE ESTERNA

| <i>Critero</i> | <i>Moltiplicatore</i> |
|--|-----------------------|
| A1) Coerenza e significatività rispetto al contesto nel quale si colloca l'azione, con particolare attenzione al collegamento con le politiche sociali e scolastiche della PAT | X 1,5 |
| A2) Coerenza tra caratteristiche e specificità cognitive e psicosociali dell'utenza prevista e obiettivi formativi (competenze traguardo) | X 2,5 |

A. COERENZA PROGETTUALE ESTERNA

| <i>Critério</i> | <i>Moltiplicatore</i> |
|---|-----------------------|
| A3) Elementi legati alla promozione di innovazioni, preferibilmente supportate da evidenze empiriche della loro efficacia e/o di attività la cui efficacia sia comprovata da fonti autorevoli | X 1,5 |
| A4) Elementi legati alla promozione della parità di genere, delle pari opportunità per tutti, del contrasto delle discriminazioni. | X 0,5 |

A. COERENZA PROGETTUALE ESTERNA

| <i>Critério</i> | <i>Moltiplicatore</i> |
|---|-----------------------|
| A5) Elementi legati alla promozione dello sviluppo sostenibile (sia ambientale che sociale) | X 0,5 |
| A6) Coerenza e significatività con le indicazioni di priorità delle specifiche azioni/operazioni previste dall'avviso | X 1,5 |

B. COERENZA PROGETTUALE INTERNA

| Criterio | Moltiplicatore |
|---|----------------|
| B1) Coerenza tra obiettivi (competenze traguardo) e contenuti formativi. | X 1,0 |
| B2) Coerenza tra obiettivi (competenze traguardo), contenuti e caratteristiche dell'utenza. | X 1,0 |
| B3) Coerenza tra obiettivi (competenze traguardo), articolazione/durata del corso, metodologie e strumenti adottati | X 2,5 |

B. COERENZA PROGETTUALE INTERNA

| Criterio | Moltiplicatore |
|--|----------------|
| B4) Coerenza tra azione proposta e risorse organizzative e professionali impiegate | X 1,0 |
| B5) Dispositivi di riconoscimento/validazione/verificabilità delle competenze acquisite. | X 0,5 |

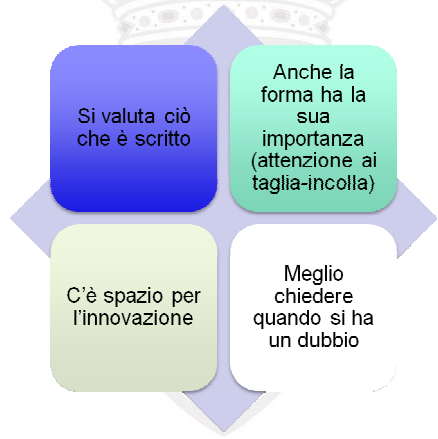
C. QUALITA' PROGETTUALE

| Critero | Moltiplicatore |
|---|----------------|
| C1) Qualità complessiva del progetto in termini di chiarezza espositiva e completezza. | X 1,5 |
| C2) Qualità dell'architettura dell'intervento proposto, tenendo conto dei fattori di contesto | X 0,5 |
| C3) Qualità delle risorse (partenariato, strumenti e metodologie di ricerca e/o di diffusione, modalità e dispositivi di osservazione, verifica e valutazione dell'intervento...) | X 1,5 |

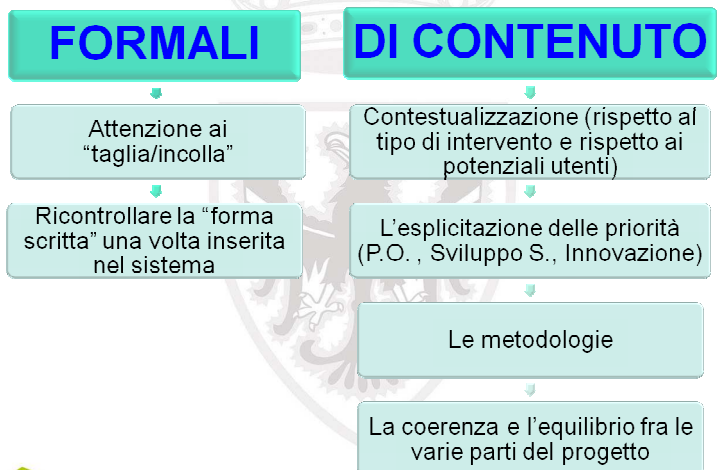
C. QUALITA' PROGETTUALE

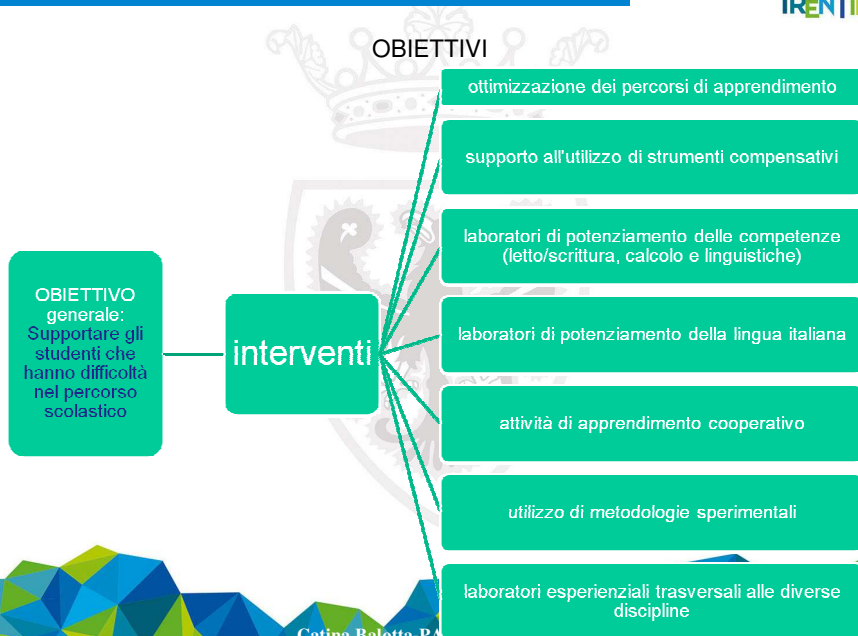
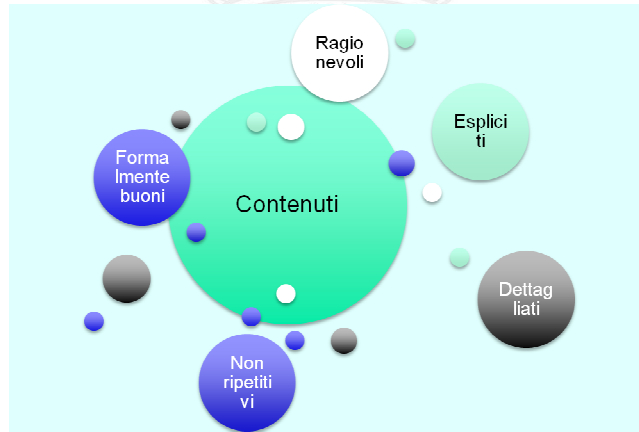
| Critero | Moltiplicatore |
|--|----------------|
| C4) Qualità dei percorsi, con particolare attenzione alle iniziative finalizzate all'integrazione, l'inclusione e l'interculturalità, ai laboratori esperienziali e ai tirocini formativi e di orientamento (laddove presenti) | X 1,0 |
| C5) Qualità della tutorship e delle attività di supporto all'apprendimento | X 1,5 |

DA RICORDARE – 4 regole che valgono sempre



QUALI ATTENZIONI?





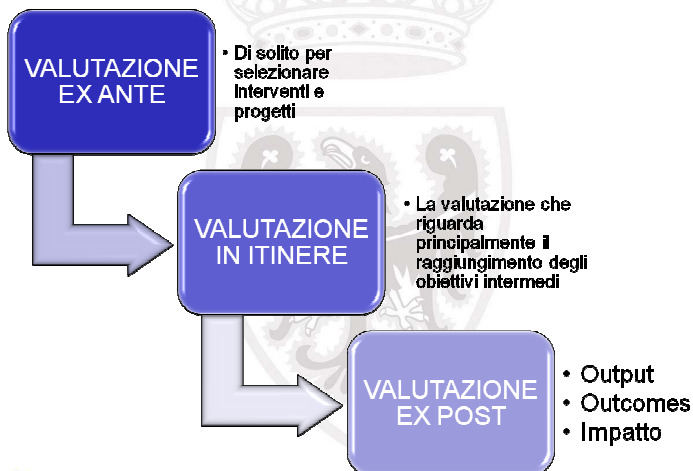
VALUTAZIONE

I PROGETTI DOVRANNO PREVEDERE:

Strumenti di monitoraggio e valutazione degli esiti degli interventi
(*output, outcome, impatto*)

Strumenti di osservazione a carattere qualitativo volti al miglioramento dell'azione educativa

VALUTARE QUANDO ?





IL PERCORSO LOGICO DI UN PROCESSO DI VALUTAZIONE

4- ESPRESSIONE FINALE DI UN GIUDIZIO

Buono

Non buono

5 - RICADUTA SUI PROSSIMI PROGETTI

Cosa può cambiare nei prossimi progetti?

Perché?

6 - (IL PROBLEMA DEGLI STANDARD)

A SOGLIE FISSE

A SOGLIE MOBILI

Catina Balotta-PAT Settembre '21

19



Grazie per l'attenzione

e

buon lavoro

Nucleo tecnico di Valutazione

Catina Balotta-PAT Settembre '21

20