

# DOMANDA ONLINE PER LA SCUOLA DELL'INFANZIA

## ISTRUZIONI PER L'ACCESSO AL SISTEMA

Il primo passo per presentare una domanda online alla scuola dell'infanzia è quello di accedere al servizio specifico che si desidera utilizzare: iscrizione, rimborso, conferma di frequenza al periodo estivo o altro

Per accedere al servizio che è disponibile accedendo al portale Vivoscuola dalla pagina: [www.vivoscuola.it/Schede-informative/Iscrizioni-alla-scuola-dell-infanzia](http://www.vivoscuola.it/Schede-informative/Iscrizioni-alla-scuola-dell-infanzia) attivando il link alla voce "Iscrizioni online". Si devono utilizzare le credenziali **SPID** (il Sistema Pubblico di Identità Digitale promosso a livello nazionale) del genitore che compila la domanda. In questo caso è necessario avere a portata di mano le credenziali SPID e il cellulare o altro supporto, utile per l'autenticazione, come previsto dal proprio gestore SPID.

In alternativa, il genitore che effettua la domanda di iscrizione può utilizzare la CIE (carta d'identità elettronica) sia da computer che da smartphone.

Inoltre, è possibile accedere al servizio con la Tessera Sanitaria/Carta Provinciale dei Servizi (**CPS**) del genitore che compila la domanda, utilizzando lo specifico lettore.

In questo caso sono necessari la tessera sanitaria valida e attivata del genitore che compila la domanda e il codice PIN associato e completo in tutte le sue parti.

**NOTA BENE:** Per poter presentare la domanda di iscrizione online viene richiesto di indicare **obbligatoriamente un numero di cellulare e un indirizzo e-mail** che verranno utilizzati per le comunicazioni relative all'iter della domanda da parte della scuola e, nel caso di domande di iscrizione, per informazioni relative ai servizi richiesti – ad esempio trasporti, mensa. Deve essere inoltre noto il **codice fiscale del bambino**.

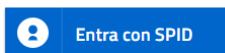
# 1. Accesso al portale dei Servizi

L'accesso può avvenire dalla pagina del portale dei servizi al cittadino oppure direttamente dalla pagina informativa del portale Vivoscuola raggiungibile all'indirizzo: <https://www.vivoscuola.it/Schede-informative/Iscrizioni-alla-scuola-dell-infanzia> dove è possibile scegliere il link "Iscrizioni online" per accedere direttamente al servizio e proseguire con le fasi di autenticazione.

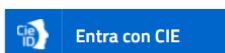
## Accedi ai servizi online del sistema pubblico trentino

Per accedere ai servizi online del sistema pubblico trentino devi autenticarti.

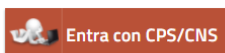
Utilizza le tue credenziali SPID (Sistema Pubblico di Identità Digitale), rilasciate da uno dei gestori di identità digitale accreditati dall'Agenzia per l'Italia digitale.  
Non hai ancora richiesto SPID? [Vai alla pagina dedicata e scopri come fare](#)



Utilizza le tue credenziali CIE (Carta di identità elettronica).  
Non hai ancora richiesto CIE? [Vai alla pagina dedicata e scopri come fare](#)



Utilizza la tua Carta Provinciale dei Servizi o una qualsiasi Carta Nazionale dei Servizi attivata.  
Non hai ancora attivato la tua CPS? [Vai alla pagina dedicata e scopri come fare](#)



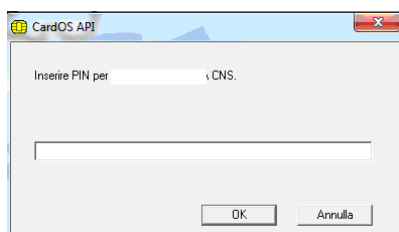
- MODALITA' DI ACCESSO con **SPID** (per tutti i dispositivi):  
Selezionare un gestore dall'elenco proposto e proseguire nella procedura guidata appositamente predisposta per effettuare l'autenticazione ai servizi.
- MODALITA' DI ACCESSO con **CIE** (computer con lettore oppure computer + smartphone oppure solo smartphone):  
E' indispensabile utilizzare le credenziali CIE cioè le 8 cifre del PIN.
- MODALITA' DI ACCESSO con **CPS e lettore** (solo per computer):  
E' necessario inserire il PIN completo (ricorda di installare il software specifico sul computer che utilizzi altrimenti la tessera non potrà essere riconosciuta dal sistema).



Accedi con CPS  
inserire la carta nel lettore

Login

Non hai attivato la Carta o non hai eseguito l'installazione?  
[Scopri come fare](#)



## 2.1 Che cos'è SPID e come attivarlo

SPID (Sistema Pubblico di Identità Digitale) è la soluzione promossa dal governo per accedere ai servizi online di tutta la pubblica amministrazione italiana con un' unica identità digitale, utilizzabile da computer, tablet e smartphone.

L'accesso a tutti i servizi disponibili è garantito utilizzando le credenziali SPID persona fisica.

Per ottenere le tue credenziali SPID devi essere maggiorenne.

Ecco i semplici passi da fare per richiedere SPID:

1. Scegli il tuo Gestore di Identità Digitale tra quelli accreditati da AgID, Agenzia per l'Italia Digitale.

I Gestori ti offrono diverse modalità per richiedere ed ottenere SPID.

**Nota bene!** Dal 7 gennaio 2020 puoi richiedere SPID con Lepida, società pubblica per l'informatica e le nuove tecnologie, sul territorio trentino.

Per farlo devi:

- a. avere un **cellulare** e una **casella di posta elettronica** (cioè un *indirizzo email*)
  - b. registrarti sul sito dedicato, caricando una copia di un tuo documento di identità valido e della tua tessera sanitaria (<https://id.lepida.it/lepidaid/registra>)
  - c. chiedere un appuntamento per concludere la richiesta, ed avere la tua identità SPID, presso il Punto informativo della Provincia autonoma di Trento o gli sportelli periferici di seguito elencati o visibile al seguente link : <https://comefareper.provincia.tn.it/Sportelli-per-il-pubblico/Dove-siamo-orari-e-contatti>
2. Nel caso tu scelga un altro gestore, la necessaria fase di identificazione può avvenire in due modi:
    - **Se hai la tua CPS attivata o uno strumento di identificazione digitale** , puoi completare la richiesta online: vai alla pagina dedicata sul sito di SPID (<https://spid.gov.it/richiedi-spid#altre-modalita>):
      - con la tua CPS/CNS attivata
      - con la tua Carta di Identità Elettronica
      - con la tua Firma Digitale
    - **Se NON hai la tua CPS attivata né altri strumenti di identificazione digitale**, puoi farti identificare
      - di persona
      - via webcam

questo servizio può essere a pagamento o gratuito, a seconda delle scelte del Gestore di Identità.

In questo caso, inizia la procedura per richiedere SPID registrandoti sul sito di uno dei gestori di identità digitale accreditati da AgID (<http://www.spid.gov.it>).

## 2.2. Modalità di accesso con SPID (per tutti i dispositivi: tablet, cellulari oltre al computer)

Selezionare il gestore che ha fornito l'identità digitale unica dall'elenco proposto e proseguire nella procedura guidata appositamente predisposta per effettuare l'autenticazione ai servizi.

In generale, per accedere al servizio, servono le proprie **credenziali SPID e il cellulare**: dopo aver inserito le proprie credenziali:

- il nominativo **Utente** (in genere il codice fiscale) e la **Password**

si deve inserire

- un **codice numerico** che viene inviato dal sistema nel momento stesso in cui si effettua l'accesso o via **SMS** o su apposita **App specifica del proprio gestore SPID** precedentemente scaricata e installata sul proprio cellulare.

## 2.3 Assistenza SPID

*Info e dettagli per ottenere le credenziali SPID [www.servizionline.trentino.it](http://www.servizionline.trentino.it) – RICHIEDI SPID*

**ASSISTENZA** *Per qualsiasi problema inerente l'accesso con SPID si prega di rivolgersi (dal lunedì al venerdì dalle 9.30 alle 16) al numero 06 82888 736 oppure di spedire un messaggio al supporto online per SPID: <https://helpdesk.spid.gov.it/>.*

## 2.4 Sportelli di assistenza e informazione al pubblico della PAT

### Sportello di Trento

Numero Verde 800 903 606 –

da lunedì a venerdì, dalle 9:00 alle 13:00 e dalle 14:00 alle 17:00

Punto informativo della Provincia autonoma di Trento

sede centrale della Provincia

P.zza Dante, 15 - 38122 Trento

e-mail: [uff.informazioni@provincia.tn.it](mailto:uff.informazioni@provincia.tn.it) - tel. 0461-494625

orario di apertura al pubblico:

dal lunedì al venerdì dalle 9:00 alle 13:00

orario attivazione tessera sanitaria:

dal lunedì al venerdì dalle 9:00 alle 12:45

oppure gli sportelli periferici:

#### SPORTELLI DI ASSISTENZA E INFORMAZIONE AL PUBBLICO DELLA PAT

SEDE DI SPORTELLLO		ORARIO	SPORTELLISTA	INDIRIZZO E-MAIL	TEL.	FAX
c/o edificio già sede del servizio Tavolare e Catasto	Via Unterberger, 5 38033 <b>Covalese</b>	LUN - GIOV 8.15-12.15 LUN - MAR - GIOV 14.00-16.00 VENERDI solo su app.	Mich Laura Santuari Marcello	<a href="mailto:laura.mich@provincia.tn.it">laura.mich@provincia.tn.it</a> <a href="mailto:marcello.santuari@provincia.tn.it">marcello.santuari@provincia.tn.it</a>	0462-231502	0461-499645
c/o edificio già sede del comune	Via Fiume, 8 38054 <b>Fiera di Primiero</b>	LUN - GIOV 8.15-12.15 / 13.30-16.00 VENERDI 8.15 - 12.15	Orsingher Ivano Dell'Antonia Susanna	<a href="mailto:ivano.orsingher@provincia.tn.it">ivano.orsingher@provincia.tn.it</a> <a href="mailto:susanna.dellantonia@provincia.tn.it">susanna.dellantonia@provincia.tn.it</a>	0439-763308	0439-763311
c/o sede uffici Provinciali	Via Temanza,4 38051 <b>Borgo Vals.</b>	LUN - GIOV 8.15-12.15 LUN - MER - GIOV 14.00-16.00 VENERDI solo su app.	Nadia Busarello	<a href="mailto:nadia.busarello@provincia.tn.it">nadia.busarello@provincia.tn.it</a>	0461-491992 0461-491991 0461-755820	
	Viale Dante, 3 38057 <b>Pergine Vals.</b>	LUN MAR MER-GIOV 8.15-12.15 MAR - MER-GIOV 14.00-16.00 VENERDI solo su app.	Bernardi Fabrizio Moser Sandra	<a href="mailto:fabrizio.bernardi@provincia.tn.it">fabrizio.bernardi@provincia.tn.it</a> <a href="mailto:sandra.moser@provincia.tn.it">sandra.moser@provincia.tn.it</a>	0461-501810	0461-501874
c/o Palazzina Elena	Via F. Filzi, 15 38023 <b>Cles</b>	LUN - VEN 8.15-12.15 LUN - MER - GIOV 14.00-16.00	Gentilini Marco Seppi Carlo	<a href="mailto:marco.gentilini@provincia.tn.it">marco.gentilini@provincia.tn.it</a> <a href="mailto:carlo.seppi@provincia.tn.it">carlo.seppi@provincia.tn.it</a>	0463-601529 0463-601550	0463-424348
c/o COMUNI 11A' della Valle di Sole	Via 4 Novembre, 4 38027 <b>Malè</b>	LUN - GIOV 8.15-12.00 LUN - MAR - GIOV 14.00-16.00	Andreis Cecilia	<a href="mailto:cecilia.andreis@provincia.tn.it">cecilia.andreis@provincia.tn.it</a>	0463-909743	0463-909744
	Viale Canella, 11 38066 <b>Riva del Garda</b>	LUN - VEN 8.15-12.15 LUN - MAR - MER 14.00-16.00	Armellini Nardo Bertani Ottorino Faes Monica	<a href="mailto:nardo.armellini@provincia.tn.it">nardo.armellini@provincia.tn.it</a> <a href="mailto:ottorino.bertani@provincia.tn.it">ottorino.bertani@provincia.tn.it</a> <a href="mailto:monica.faes@provincia.tn.it">monica.faes@provincia.tn.it</a>	0464-555710	0464-559297
c/o Edificio Il Centro	Via Circonvallazione, 65 38079 <b>Tione</b>	LUN - VEN 8.15-12.15 LUN - MER - GIOV 14.00-16.00	Bodio Fabio Donati Tiziana Pellegrino Katia Rapetti Rolando	<a href="mailto:fabio.bodio@provincia.tn.it">fabio.bodio@provincia.tn.it</a> <a href="mailto:tiziana.donati@provincia.tn.it">tiziana.donati@provincia.tn.it</a> <a href="mailto:katia.pellegrino@provincia.tn.it">katia.pellegrino@provincia.tn.it</a> <a href="mailto:rolando.rapetti@provincia.tn.it">rolando.rapetti@provincia.tn.it</a>	0465-343310 0465-343346 0465-343347 0465-343344	0465-343311
c/o Complesso Intercity	Viale Trento, 37/E 38068 <b>Rovereto</b>	LUN - VEN 8.15-12.15 MAR - MER 14.00-16.00	Boni Marco Chemini Cristina Cipriani Meris Miorandi Michela Marchiori Manuela	<a href="mailto:marco.boni@provincia.tn.it">marco.boni@provincia.tn.it</a> <a href="mailto:cristina.chemini@provincia.tn.it">cristina.chemini@provincia.tn.it</a> <a href="mailto:meris.cipriani@provincia.tn.it">meris.cipriani@provincia.tn.it</a> <a href="mailto:michela.miorandi@provincia.tn.it">michela.miorandi@provincia.tn.it</a> <a href="mailto:marueta.marchiori@provincia.tn.it">marueta.marchiori@provincia.tn.it</a>	0464-493118	0461-499819
c/o MAGNIFICA COMUNITA' degli Altipiani Cimbri	Loc. Gionghi, 107 38046 <b>Lavarone</b>	2° e 4° MERCOLEDÌ DEL MESE 9.00 -12.15 / 14.00 - 16.00	Boni Marco Cipriani Meris	<a href="mailto:marco.boni@provincia.tn.it">marco.boni@provincia.tn.it</a> <a href="mailto:meris.cipriani@provincia.tn.it">meris.cipriani@provincia.tn.it</a>	0464/493177	0464/780899
c/o COMUN GENERAL DE FASCIA	Strada Prè De Gejia, 2 38036 <b>Pozza di Fassa</b>	Dal LUN a GIO 8.15-12.15 LUN e GIOV 14.00-16.00 (solo su appuntamento)	Rasom Mariano Loreta Florian	<a href="mailto:mariano.rasom@provincia.tn.it">mariano.rasom@provincia.tn.it</a> <a href="mailto:loreta.florian@provincia.tn.it">loreta.florian@provincia.tn.it</a>	0462-763505	0462-763503

### 3.1 Che cos'è la CIE e come attivarla

Il genitore/tutore che effettua la domanda di iscrizione può utilizzare la CIE (carta d'identità elettronica) sia da computer che da smartphone seguendo le indicazioni all'indirizzo: <https://www.cartaidentita.interno.gov.it/cittadini/cie-id/>

La Carta d'Identità Elettronica può essere richiesta presso il proprio Comune di residenza a partire da centottanta giorni prima della scadenza della propria carta d'identità o in seguito a smarrimento, furto o deterioramento.

Di seguito le possibili modalità di autenticazione:

- **modalità desktop**: si può accedere attraverso un **computer** collegato a un **lettore di smart card contactless** abilitato alla lettura della CIE, su cui bisogna avere installato il "[Software CIE](#)";
- **modalità mobile**: si può accedere con uno **smartphone dotato di interfaccia NFC** per la lettura della CIE, con l'app "[CieID](#)" installata;

**modalità [desktop con mobile](#)**: l'accesso al servizio avviene da **computer**, utilizzando uno **smartphone dotato di interfaccia NFC** per la lettura della CIE, e l'app "[CieID](#)"

Assistenza per i cittadini:

email: [cie.cittadini@interno.it](mailto:cie.cittadini@interno.it)



Telefono: 800263388 (solo per le richieste di revoca)

## 4.1 Che cosa è la Carta Provinciale dei Servizi (CPS) e come attivarla

La chiave per accedere ai servizi online è la tua Tessera Sanitaria/Carta Provinciale dei Servizi dotata del microchip color oro. Il microchip, che contiene il certificato che identifica la tua identità, permette l'accesso ai servizi della pubblica amministrazione su internet garantendo sicurezza e privacy.

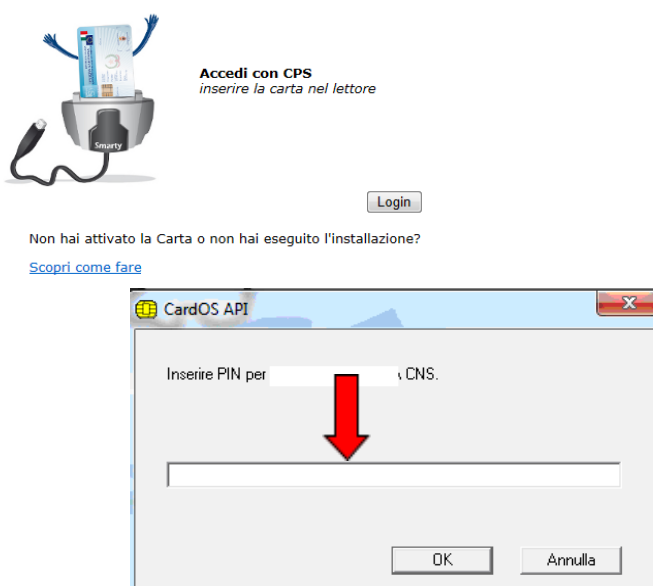
Per certificare la tua identità ed ottenere i codici per accedere ai servizi online, devi recarti presso uno degli sportelli abilitati presenti sul territorio trentino e attivare la tua CPS.

Ecco i semplici passi da fare:

-  Prendi la tua Tessera Sanitaria/Carta Provinciale dei Servizi e un tuo documento di identità valido, vai in uno degli sportelli sotto elencati e richiedi i codici PIN/PUK ed il lettore Smarty.  
Allo sportello puoi anche richiedere la stampa della Security Card .
-  Scarica il software specifico presente sul Portale dei Servizi nella pagina dedicata all'attivazione della tessera e configura il tuo computer seguendo le indicazioni fornite

## 4.2 Modalità di accesso con CPS e lettore (solo per computer)

E' necessario **inserire la tessera attivata nel lettore, premere il pulsante "Login" e digitare il PIN completo** (ricorda di installare il software specifico sul computer che utilizzi altrimenti la tessera non potrà essere riconosciuta dal sistema).



### 4.3 Assistenza Tessera sanitaria/CPS

Info e dettagli sulla Tessera Sanitaria/CPS [www.servizionline.trentino.it](http://www.servizionline.trentino.it) – ATTIVA LA CARTA

**ASSISTENZA** Per qualsiasi problema inerente l'accesso con la C.P.S. si prega di rivolgersi (dal lunedì al venerdì dalle 8 alle 17) al numero verde 800-228040 oppure di spedire una e-mail all'indirizzo: [servizionline@provincia.tn.it](mailto:servizionline@provincia.tn.it)

### 4.4 SPORTELLI dove è possibile attivare la Tessera Sanitaria/CPS

<b>COMUN GENERAL DE FASCIA</b>		
<b>Sede</b>	<b>Ente</b>	<b>Indirizzo</b>
Campitello di Fassa	Comune	Strèda Dolomites 44
Canazei	Comune	Via Roma 12
Mazzin	Comune	Strèda Dolomites 41
Moena	Comune	Piaz de Sotegrava 20
Pozza di Fassa	Comune	Piazza de Comun 1
	Sportello periferico della Provincia	Strada di Prè De Gejia 2
Soraga	Comune	Stradoun de Fasa 22
Vigo di Fassa	Comune	Strada Rezia 12
<b>COMUNITÀ ALTA VALSUGANA E BERSNTOL</b>		
<b>Sede</b>	<b>Ente</b>	<b>Indirizzo</b>
Baselga di Pinè	Comune	Via C. Battisti 22
Bedollo	Comune	Via Verdi 35
Altopiano della Vigolana	Comune	Fraz. Bosentino - Via Don Clemente Deflorian 1
		Fraz. Vigolo Vattaro - Piazza del Popolo 9
		Fraz. Vattaro - Via S. Rocco 4
		Fraz. Centa San Nicolò - Piazza Municipio 2
Calceranica al Lago	Comune	Piazza Municipio 1
Caldonazzo	Comune	Piazza Municipio 1
Civezzano	Comune	Via Telvana 9
Fierozzo	Comune	Fraz. S. Felice Maso Ronca 1
Fornace	Comune	Piazza Castello 1
Frassilongo	Comune	Maso Paoli 52
Levico Terme	Comune	Via Marconi 6
Palù del Fersina	Comune	Loc. Lenzi 42
Pergine Valsugana	Azienda Provinciale per i Servizi Sanitari	Via San Pietro 2
	Sportello polifunzionale del Comune	Piazza Garibaldi 4
	Sportello periferico della Provincia	Viale Dante 3
Sant'Orsola Terme	Comune	Loc. Pintarei
Tenna	Comune	Via Albere 39
<b>COMUNITÀ ALTO GARDA E LEDRO</b>		
<b>Sede</b>	<b>Ente</b>	<b>Indirizzo</b>
Arco	Comune	Piazza 3 Novembre 3
Drena	Comune	Via Roma 8



Dro	Comune	Via Torre 1
Ledro	Comune	Via Vittoria 5
Nago Torbole	Comune	Via Matteotti 48
Riva del Garda	Azienda Provinciale per i Servizi Sanitari	Viale Rosmini 5/B
	Comune	Piazza 3 Novembre 5
	Sportello periferico della Provincia	Via Canella 11
<b>COMUNITÀ DELLA PAGANELLA</b>		
<b>Sede</b>	<b>Ente</b>	<b>Indirizzo</b>
Andalo	Comune	Piazza Centrale 1
Cavedago	Comune	Piazza S. Lorenzo 1
Fai della Paganella	Comune	Via Villa 21
Molveno	Comune	Piazza Marconi 1
Spormaggiore	Comune	Piazza Fiera 1
<b>COMUNITÀ DELLA VALLAGARINA</b>		
<b>Sede</b>	<b>Ente</b>	<b>Indirizzo</b>
Ala	Azienda Provinciale per i Servizi Sanitari	Piazza Giovanni XXIII
	Comune	Piazza S. Giovanni 1
Avio	Comune	Piazza Vittorio Emanuele III 1
Besenello	Comune	Via Degasperi 5
Brentonico	Comune	Via F. Filzi 35
Calliano	Comune	Via Valentini 35
Isera	Comune	Via A. Ravagni 8
Mori	Comune	Via Scuole 2
Nogaredo	Comune	Piazza Centrale 7
Nomi	Comune	Piazza M. Springa 3
Pomarolo	Comune	Piazza F.lli Fontana 7
Rovereto	Azienda Provinciale per i Servizi Sanitari	Via San Giovanni Bosco 6
	Comune	Piazza Podestà 11 - presso ufficio URP
	Sportello periferico della Provincia	Complesso Intercity - Viale Trento 37/E
	Sportello comunità Vallagarina	Via Tommaseo 5
Terragnolo	Comune	Frazione Piazza 14
Trambileno	Comune	Fraz. Moscheri 8
Vallarsa	Comune	Loc. Raossi - Via Roma 12
Villa Lagarina	Comune	Piazzetta Scrinzi 3
Volano	Comune	Via S. Maria 36
<b>COMUNITÀ DELLA VALLE DEI LAGHI</b>		
<b>Sede</b>	<b>Ente</b>	<b>Indirizzo</b>
Cavedine	Comune	Via 25 Aprile 26
Madruzzo	Comune	Fraz. Calavino - Via Graziadei 2
		Fraz. Lasino - Piazza A. Degasperi 25
Vallelaghi	Comune	Fraz. Padergnone - Via Nazionale 71
		Fraz. Terlago - Via Torchio 2
		Fraz. Vezzano - Via Roma 41
<b>COMUNITÀ DELLA VALLE DI CEMBRA</b>		
<b>Sede</b>	<b>Ente</b>	<b>Indirizzo</b>
Altavalle	Comune	Piazza Chiesa 2 - Faver
		Via Chiesa 18 - Grauno

		Piazza Municipio 10 - Grumes
Cembra Lisignago	Azienda Provinciale per i Servizi Sanitari	Piazza Marconi 7 - Frazione Cembra
	Comune	Piazza Marconi 7 - Frazione Cembra
		Via Strada Vecchia 142 - Frazione Lisignago
Giovo	Comune	Via S. Antonio 4
Lona Lases	Comune	Via Maseri 2
Segonzano	Comune	Fraz. Scancio 64
Sover	Comune	Piazza S. Lorenzo 12
<b>COMUNITÀ DELLA VALLE DI FIEMME</b>		
<b>Sede</b>	<b>Ente</b>	<b>Indirizzo</b>
Capriana	Comune	Piazza Roma 2
Carano	Comune	Via Giovannelli 38
Castello Molina di Fiemme	Comune	Via Roma 38
Cavalese	Azienda Provinciale per i Servizi Sanitari	Via Dossi 17
	sportello periferico della Provincia	Via Unterberger 5
Daiano	Comune	Piazza A. Degasperi 1
Panchià	Comune	Piazza Chiesa 1
Predazzo	Comune	Piazza Santi Apostoli
Tesero	Comune	Piazza Cesare Battisti 1
Valfloriana	Comune	Loc. Casatta 1
Varena	Comune	Via Mercato 16
Ziano di Fiemme	Comune	Piazza Italia 7
<b>COMUNITÀ DELLA VALLE DI NON</b>		
<b>Sede</b>	<b>Ente</b>	<b>Indirizzo</b>
Amblar - Don	Comune	Via Conca Verde 2 - Frazione Amblar
		Via alla Chiesa 5 - Frazione Don
Brez	Comune	Piazza Municipio 12
Cagnò	Comune	Via Nazionale 48
Campodenno	Comune	Via delle Loze 1
Castelfondo	Comune	Via G. Cantore 13
Cis	Comune	Via Bridi 7
Cles	Azienda Provinciale per i Servizi Sanitari	Viale Degasperi 54
	Comune	Corso Dante 28
	Sportello periferico della Provincia	presso Uffici provinciali "Palazzina Elena" - Via Fabio Filzi 15
Cloz	Comune	Via S. Stefano 12
Contà	Comune	Via Menapace 1 - Frazione Cunevo
Dambel	Comune	Via Crosara 48
Denno	Comune	Via Giovanni Ossanna 1
Fondo	Comune	Piazza S. Giovanni 9
Livo	Comune	Via Marconi 54
Predaia	Comune	via Barabcovi 4 - Frazione Taio
		via Piazza Cigni 1 - Frazione Coredo
		Piazza Lorenzo Dal Ponte 1 - Frazione Smarano
		Via Nazionale 8 - Frazione Tres
		Piazza Chiesa 8 - Frazione Vervò

Revò	Comune	Piazza della Madonna Pellegrina 19
Romallo	Comune	Via Bertolini 11
Ruffrè - Mendola	Comune	Via Maso Lana 3
Rumo	Comune	Fraz. Marcena 21
Sanzeno	Comune	Fraz. Banco 100
Sarnonico	Comune	Via Mendola 1
Sfruz	Comune	Piazza Degasperì 19
Sporminore	Comune	Piazza Anaunia 4
Ton	Comune	Piazza F. Guardi 7/A
Unione Comuni Alta Anaunia	Unione Comuni	Via de Campi 1 - Cavareno
Ville d'Anaunia	Comune	Piazza C. Antonio Pilati 6 - Frazione Tassullo
		Piazza della Liberazione 34 - Frazione Tuenno
		Via dei Madruzzo 36 - Frazione Nanno

#### **COMUNITÀ DELLA VALLE DI SOLE**

<b>Sede</b>	<b>Ente</b>	<b>Indirizzo</b>
Caldes	Comune	Via al Castello 12
Cavizzana	Comune	Fraz. Cavizzana 21
Commezzadura	Comune	Fraz. Mestriago - Via del Comun 10
Croviana	Comune	Via Carbonara 16
Dimaro Folgarida	Comune	Fraz. Dimaro - Piazza G. Serra 10
		Fraz. Monclassico - Via San Vigilio 9
Malè	Azienda Provinciale per i Servizi Sanitari	Via IV Novembre 8
	Comune	Piazza Regina Elena 17
	Sportello periferico della Provincia	presso Comunità di Valle - Via 4 Novembre 4
Mezzana	Comune	Via IV Novembre 75
Ossana	Comune	Via Venezia 1
Peio	Comune	Via Giovanni Casarotti 31
Pellizzano	Comune	Piazza S. Maria 6
Rabbi	Comune	Fraz. San Bernardo
Terzolas	Comune	Via Roma 18
Vermiglio	Comune	Via Fraviano 1

#### **COMUNITÀ DELLE GIUDICARIE**

<b>Sede</b>	<b>Ente</b>	<b>Indirizzo</b>
Bleggio Superiore	Comune	Fraz. S. Croce 40
Bocenago	Comune	Via A. Ferrazza 54
Bondone	Comune	Via G. Giusti 48
Borgo Chiese	Comune	Fraz. Condino - Piazza San Rocco 20
Caderzone Terme	Comune	Via Regina Elena 45
Castel Condino	Comune	Via C. Battisti 29
Comano Terme	Comune	Via G. Prati 1
Fiavè	Comune	Piazza San Sebastiano 24
Giustino	Comune	Via Presanella 60
Pelugo	Comune	Via Pelugo 2
Pieve di Bono-Prezzo	Comune	Via Roma 34
Pinzolo	Comune	Via della Pace 8
Porte di Rendena	Comune	Fraz. Vigo Rendena - Via 4 Novembre 10

		Fraz. Villa Rendena - Fraz. Verdesina 147
San Lorenzo Dorsino	Comune	Piazza delle Sette Ville 4
		Frazione Dorsino 3
Sella Giudicarie	Comune	Fraz. Breguzzo - Località Capellina
		Fraz. Bondo - Via Dante 1
		Fraz. Roncone - Piazza C. Battisti 1
Stenico	Comune	Via Garibaldi 2
Storo	Comune	Piazza Europa 5
Strembo	Comune	Via G. Garibaldi 5
Tione di Trento	Azienda Provinciale per i Servizi Sanitari	Via Presanella 16
	Sportello periferico della Provincia	Palazzina Il Centro - Via Circonvallazione 65
Tre Ville	Comune	Via Roma 4/A
Valdaone	Comune	Via Lunga 13
<b>COMUNITÀ DI PRIMIERO</b>		
<b>Sede</b>	<b>Ente</b>	<b>Indirizzo</b>
Canal San Bovo	Comune	Via Roma 58
Imer	Comune	Piazzale dei Piazza 1
Mezzano	Comune	Via Roma 87
Primiero San Martino di Castrozza	Comune	Fraz. Transacqua - Piazza Municipio 12
		Fraz. Tonadico - Piazzetta del Marzollo 3
	Azienda Provinciale per i Servizi Sanitari	Fraz. Tonadico - Via Roma 1
	Sportello periferico della Provincia	Via Fiume 10
<b>COMUNITÀ ROTALIANA - KOENIGSBERG</b>		
<b>Sede</b>	<b>Ente</b>	<b>Indirizzo</b>
Faedo	Comune	Via S. Agata 5
Lavis	Azienda Provinciale per i Servizi Sanitari	Poliambulatorio - Via Rosmini 70
	Comune	Via Matteotti 42
Mezzocorona	Comune	Piazza della Chiesa 1
Mezzolombardo	Azienda Provinciale per i Servizi Sanitari	Ospedale - Via Alpini 7
Nave San Rocco	Comune	Via IV Novembre 44
Roverè della Luna	Comune	Piazza unità d'Italia 4
San Michele all'Adige	Comune	Via Biasi 1/A
Zambana	Comune	P.zza S. Filippo e Giacomo 5
<b>COMUNITÀ VALSUGANA E TESINO</b>		
<b>Sede</b>	<b>Ente</b>	<b>Indirizzo</b>
Bieno	Comune	Piazza Maggiore 3
Borgo Valsugana	Azienda Provinciale per i Servizi Sanitari	Viale Vicenza 9
	Comune	Piazza A. Degasperi 20
	Sportello periferico della Provincia	Comunità di Valle - Piazzetta Ceschi 1
Carzano	Comune	Piazza Municipio 1
Castello Tesino	Comune	Via Dante 12

Castel Ivano	Comune	Fraz. Strigno - Piazza Municipio 12
Castelnuovo	Comune	Piazza Municipio 1
Cinte Tesino	Comune	Via Don Dalmonego 45
Grigno	Comune	Piazza Dante 15
Novaledo	Comune	Piazza Municipio 7
Ospedaletto	Comune	Via Roma 50
Pieve Tesino	Comune	Piazza G. Schievano 1
Roncegno Terme	Comune	Piazza Achille De Giovanni 1
Samone	Comune	Via Nuova Superiore 11
Scurelle	Comune	Via 15 Agosto 37
Telve	Comune	Piazza Vecchia 18
Telve di Sopra	Comune	Via 3 Novembre 45
Torcegno	Comune	Piazza Maggiore 5
<b>MAGNIFICA COMUNITÀ DEGLI ALTOPIANI CIMBRI</b>		
<b>Sede</b>	<b>Ente</b>	<b>Indirizzo</b>
Folgaria	Comune	Via Roma 60
Lavarone	Comune	Fraz. Gionghi 107
Luserna	Comune	Piazza/Plaz G. Marconi 2
<b>TERRITORIO VAL D'ADIGE</b>		
<b>Sede</b>	<b>Ente</b>	<b>Indirizzo</b>
Aldeno	Comune	Piazza C. Battisti 5
Cimone	Comune	Fraz. Covelò 90
Trento	Provincia autonoma di Trento	URP - Ufficio Relazioni con il Pubblico - Piazza Dante 15
	Azienda Provinciale per i Servizi Sanitari	Centro per i Servizi Sanitari Palazzina C - Viale Verona
	Comune	Anagrafe (sede centrale) - Piazza di Fiera 17
	Comune	Circoscrizione Gardolo - Piazzale L. Groff 2
	Comune	Circoscrizione Meano - Via delle Sugarine 26
	Comune	Circoscrizione Bondone - Sopramonte - Via di Revolta 4
	Comune	Circoscrizione Sardagna - Via G. Bucelloni 1
	Comune	Circoscrizione Ravina/Romagnano - Via Val Gola 2
	Comune	Circoscrizione Argentario - Cognola - Piazza dell'Argentario 2
	Comune	Circoscrizione Povo - Via don Tommaso Dallafior 3
	Comune	Circoscrizione Mattarello - Via G. Poli 4
	Comune	Circoscrizione Villazzano - Via della Villa 6
	Comune	Circoscrizione Oltrefersina - Via la Clarina 2/1
	Comune	Circoscrizione Centro Piedicastello - Corso M. Buonarroti 45