

European Social Innovation Campus

*Alleanza per lo sviluppo delle competenze
nel settore dell'economia sociale*

Introduzione al progetto ESIC

A cura di Ilaria Mascitti, Mariacarolina Leo e Gaia Treçarichi

PAT - Dipartimento istruzione e cultura

Servizio formazione professionale, formazione terziaria e funzioni di sistema

Ufficio fondi europei ed alta formazione artistica e musicale

Contenuti

1. Premessa sull'economia sociale
2. Presentazione del progetto ESIC
3. Opportunità per le scuole
4. Prossimi step e riferimenti utili

1. Premessa sull'economia sociale

Economia Sociale

“L’economia sociale (...*) comprende una varietà di soggetti con modelli organizzativi e imprenditoriali diversi che privilegiano le **finalità sociali**, compresi obiettivi sociali e ambientali, **rispetto al profitto.**”

Raccomandazione del Consiglio europeo
sullo sviluppo delle condizioni quadro dell’economia sociale
[27 novembre 2023]

* In alcuni Stati membri talora denominata economia solidale o economia sociale e solidale

SOGGETTI COINVOLTI

- Cooperative, società di mutuo soccorso, associazioni, fondazioni, consorzi
- Società di persone o di capitali non a scopo di lucro

CARATTERISTICHE CHIAVE

- **Impatto sociale/ambientale** prioritario rispetto al profitto
- **Reinvestimento degli utili** in attività di interesse collettivo e/o generale
- **Governance** democratica e partecipativa

In Europa

- Oltre **4,3 milioni di organizzazioni attive**
- Più di **11,5 milioni di persone impiegate** (6,3% degli occupati)
- 912,9 miliardi di fatturato complessivo (dati 2021)
- Ambiti strategici: salute, agroalimentare, energie rinnovabili, industrie culturali e creative

In Italia

- **398.612 organizzazioni attive** (2022)
- **1.529.185 occupati**
- **4.661.269 volontari coinvolti** (2021)
- Ambiti strategici: attività artistiche, culturali, sportive e di intrattenimento, sanità e assistenza sociale, istruzione, costruzioni, agricoltura.

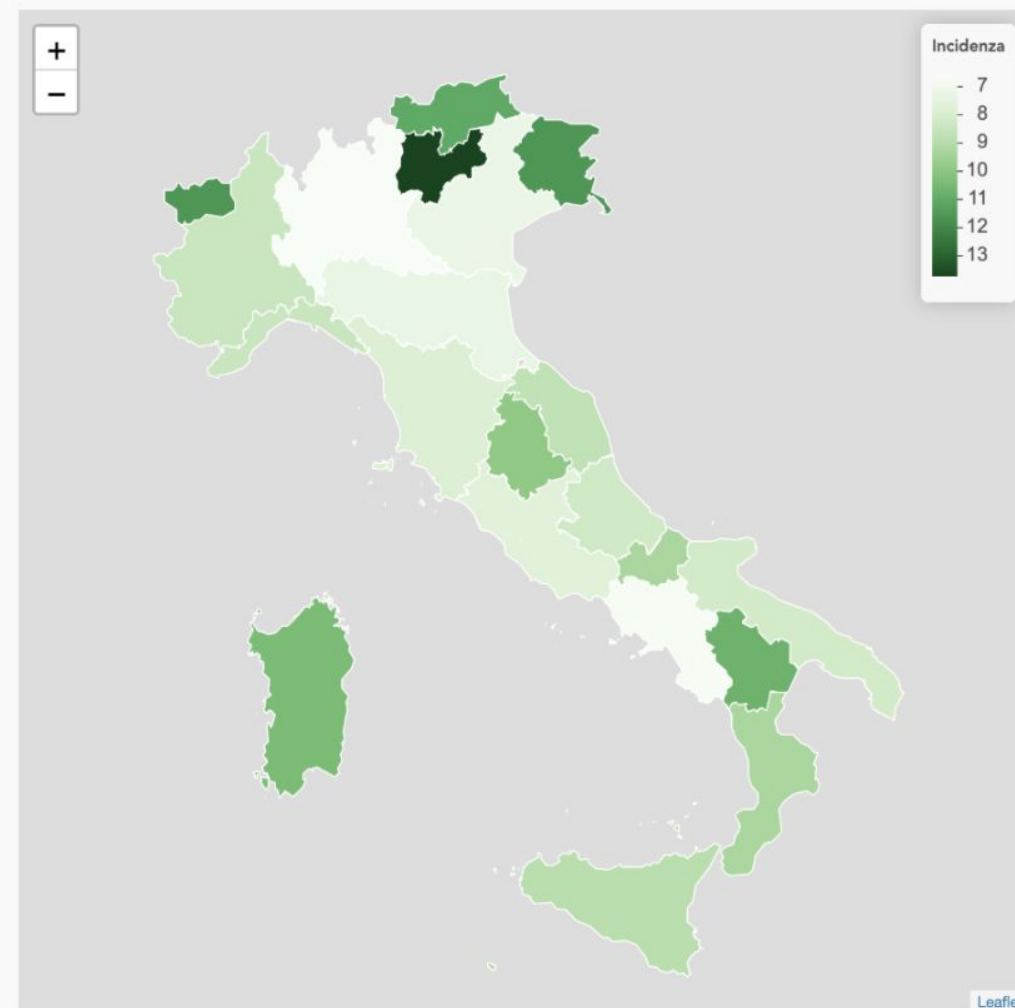
In Trentino

- **6.847 organizzazioni attive** nel settore della ES pari al 14,7% delle organizzazioni attive nel settore privato trentino, contro l'8,5% a livello nazionale (dati 2019)
- **28.453 dipendenti** pari al 21,4% dei dipendenti del settore privato trentino, contro l'11,8% a livello nazionale (dati 2019)
- **119.000 volontari coinvolti** su una popolazione provinciale di 540.000 residenti (dati 2015)
- **Ambiti strategici:** attività artistiche, culturali, sportive e di intrattenimento, sanità e assistenza sociale, istruzione e formazione, commercio, attività manifatturiere, agricoltura.

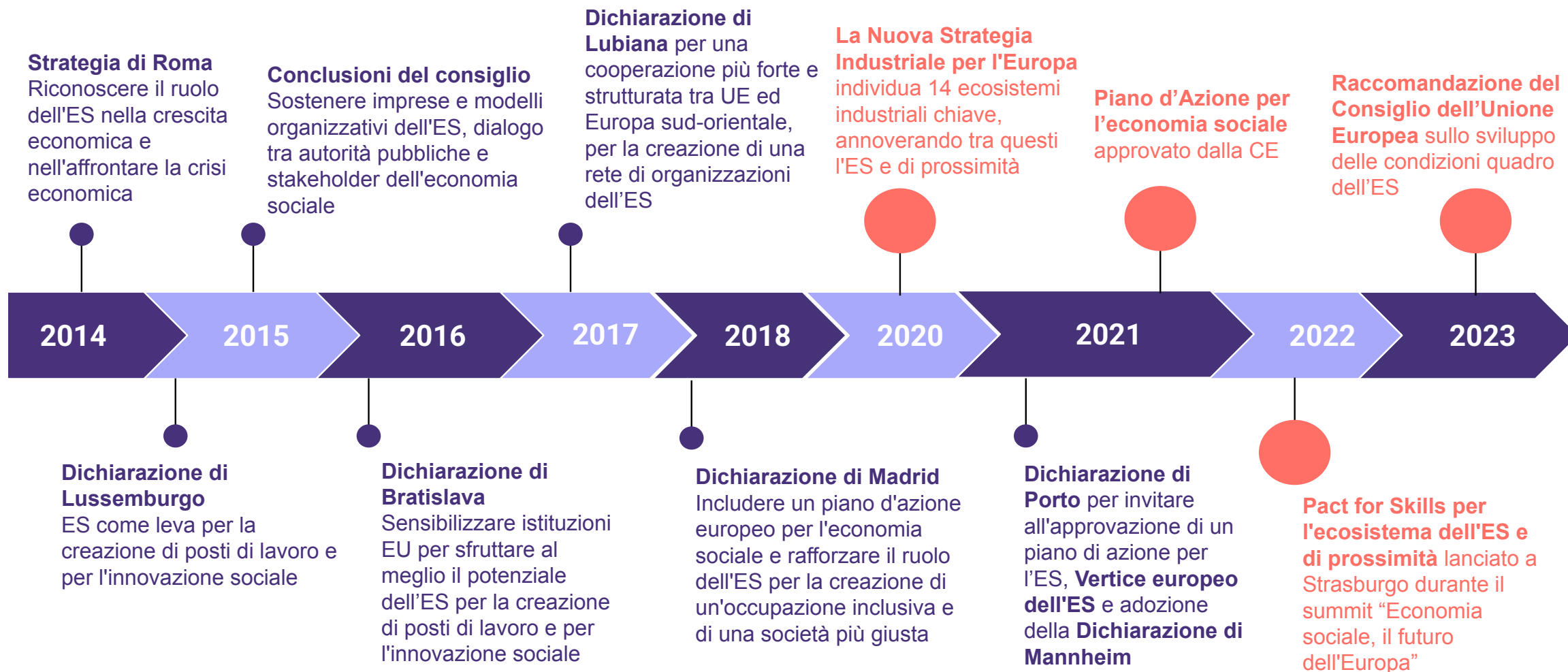
Fonte:

<https://euricse.eu/it/publications/wp-124-22-leconomia-sociale-in-trentino>

Peso (%) dell'economia sociale sull'economia privata per regione (Anno 2022)



Se ne parla in Europa



In Italia: Piano d'Azione Nazionale per l'Economia Sociale

- Pubblicato in ottobre 2025
- Obiettivo generale:
valorizzare le peculiarità del
modello italiano
- (Tra i vari) obiettivi specifici:
sostenere azioni per **inserire
l'economia sociale nei
percorsi scolastici,
universitari e professionali**

PIANO D'AZIONE NAZIONALE DELL'ECONOMIA SOCIALE

IN ATTUAZIONE DELLA RACCOMANDAZIONE DEL 27 NOVEMBRE 2023 SULLO SVILUPPO DELLE
CONDIZIONI QUADRO DELL'ECONOMIA SOCIALE (C/2023/1344)

A. INTRODUZIONE

A.1. LE MOTIVAZIONI DI UN PIANO D'AZIONE NAZIONALE

1. In Italia gli organismi dell'economia sociale compongono un ecosistema multiforme che presenta tratti peculiari e caratterizzanti. Grazie all'introduzione di istituti giuridici avanzati e innovativi a livello europeo l'Italia ha valorizzato nel corso del tempo l'intero ecosistema rappresentato dai modelli dell'economia sociale riconoscendone un ruolo centrale nello svolgimento delle attività di interesse generale e collettivo. A tal fine sono stati sviluppati Registri pubblici con regole di trasparenza e accountability in grado di accogliere e qualificare gli organismi idonei a rientrare nel perimetro dell'economia sociale secondo le indicazioni contenute nella Raccomandazione del Consiglio europeo del 27 novembre 2023. Le imprese cooperative, le organizzazioni mutualistiche, gli enti del terzo settore e sportivi dilettantistici costituiscono i pilastri intorno ai quali il sistema dell'economia sociale italiana ha avviato un percorso volto a promuovere l'innovazione sociale e lo sviluppo sostenibile. Il presente piano intende valorizzare le peculiarità del modello italiano con l'obiettivo di promuovere condizioni favorevoli affinché le organizzazioni dell'economia sociale possano prosperare con un impatto trasformativo sulla società.

Se ne parla in Trentino...

- **Convegno – Dipartimento Sviluppo economico, ricerca e lavoro e Ministero Lavoro e Politiche Sociali (2022)**
- **Dibattiti al Festival dell’Economia di Trento (2025)**
- **Percorsi formativi professionalizzanti presidiati dal Dip. salute e politiche sociali (2025–2026)**



Ne parla la Stampa

EUROPEE SULL'ECONOMIA SOCIALE

Produce ricchezza, curare la società

Il modello europeo più attuale che mai

all'attività economica che mira a ricostruire legami sociali anziché dissolverli, che si preoccupi di attivare e mandare forme di partecipazione alla vita pubblica, che restituisca senso al tema di una responsabilità condivisa verso il bene comune.

Nella tradizione europea e italiana questo approccio si chiama economia sociale. Ed è anche ciò che nelle enciclopedie sociali - da Caritas in veritate a Fratelli tutti - si intende quando viene richiamata l'ergenza di "un'economia dal volto umano", capace di "l'alternativa tra Stato e mercato di qualità istituzionale in grado di affrontare le complicate transizioni cui le società sono esposte.

globali crescenti erodono ogni giorno il tessuto della convivenza. Il modello di sviluppo economico in grado di affrontare le complicate transizioni cui le società sono esposte.

globali crescenti erodono ogni giorno il tessuto della convivenza. Il modello di sviluppo economico in grado di affrontare le complicate transizioni cui le società sono esposte.

globali crescenti erodono ogni giorno il tessuto della convivenza. Il modello di sviluppo economico in grado di affrontare le complicate transizioni cui le società sono esposte.

Avvenire (21 gen 2026)

L'inchiesta

La percezione degli europei

Cosa sanno i cittadini della UE di economia sociale e che cosa ne pensano

Imprese e cooperative: in 27 Stati 11,5 milioni di lavoratori coinvolge più settori e dal 2021 rientra in un Piano decennale Guerni (Cese): «Dovremo lottare per contendere le risorse»

Quella Economia sociale che i cittadini invocano «Le disuguaglianze frenano lo sviluppo»

di Giulio Sestà

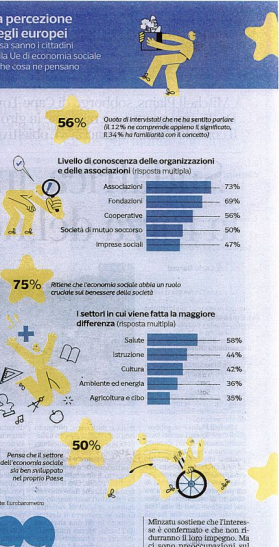


Giulio Sestà

L'economia sociale in Europa comprende molte imprese e soggetti attivi in vari ambiti: servizi sociali e sanitari, istruzione, competenze e formazione, gestione autonoma di industrie e organizzazioni cooperative e di mutuo soccorso. Le imprese e i servizi sociali, le cooperative, le associazioni, le fondazioni, le società di mutuo soccorso o altre entità che generano un fatturato annuo di più di 100 milioni di euro. Il settore è in crescita, ma è ancora poco conosciuto. Il Piano decennale Guerni (Cese) prevede un aumento del 10 per cento del settore, con un ruolo cruciale nel promuovere forme di cooperazione e di mutuo soccorso.

La Commissione europea ha presentato un rapporto di metà percorso del Piano d'azione e molti Paesi, tra cui l'Italia, presenteranno le loro strategie nazionali in materia di economia sociale. «Questa è un'occasione importante per il dialogo e la cooperazione tra i governi e la società civile», dice Sestà. «Il Piano decennale Guerni (Cese) è un progetto politico per essere al servizio della società, aggraziando le forze per essere al servizio della società, aggraziando le forze per essere al servizio della società, aggraziando le forze per essere al servizio della società».

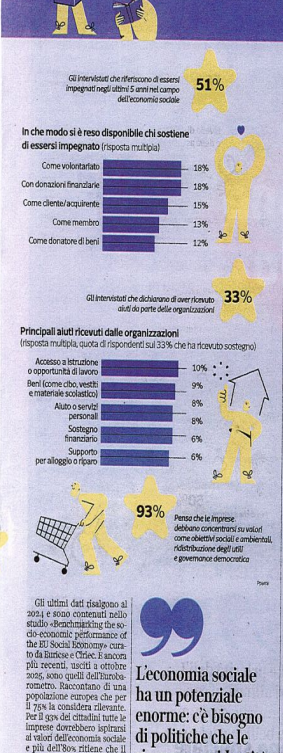
64 milioni su tre ad essere fondamentalmente, e per i cittadini, adeguato. Offrire opportunità e sostegno allo sviluppo delle imprese, migliorare il funzionamento dell'economia sociale e del suo potenziale, si è segnalata per essere al servizio della società, aggraziando le forze per essere al servizio della società, aggraziando le forze per essere al servizio della società».



Le priorità dell'Unione si allineano con le pratiche economiche e belliche del resto del mondo: è uno sbaglio

Sarah de Heusch

Mi dispiace che l'Unione si allineano con le pratiche economiche e belliche del resto del mondo: è uno sbaglio. Mi dispiace che l'Unione si allineano con le pratiche economiche e belliche del resto del mondo: è uno sbaglio.



Il modello della carta italiana «Ma si cambia solo dal basso, servono giovani e coesione»

di Paolo Focchini

LETAPPE

Il Pilastro dei diritti tra equità e inclusione

Nel 2027 la Commissione europea sottopone il Piano europeo per l'economia sociale a un riesame. Il Piano europeo per l'economia sociale è un progetto politico per essere al servizio della società, aggraziando le forze per essere al servizio della società, aggraziando le forze per essere al servizio della società».

Dalla pandemia Covid a 64 azioni in lista

Nel 2021, anche per rispondere alle crisi generate dalla pandemia, nasce il Piano europeo per l'economia sociale. Il Piano europeo per l'economia sociale è un progetto politico per essere al servizio della società, aggraziando le forze per essere al servizio della società, aggraziando le forze per essere al servizio della società».

Le realtà dell'Italia e le cento risposte

Il 13 ottobre 2025 l'Italia ha varato il Piano nazionale dell'economia sociale. Il Piano europeo per l'economia sociale è un progetto politico per essere al servizio della società, aggraziando le forze per essere al servizio della società, aggraziando le forze per essere al servizio della società».

L'anno delle verifiche sui primi fatti concreti

Nel 2026 la Commissione europea sarà chiamata a verificare l'attuazione del Piano europeo per l'economia sociale. Il Piano europeo per l'economia sociale è un progetto politico per essere al servizio della società, aggraziando le forze per essere al servizio della società, aggraziando le forze per essere al servizio della società».

Corriere della Sera (13 gen 2026)

2. Presentazione del progetto ESIC

Panoramica del progetto



15 Partner

1.Università Diaconia di Scienze Applicate, 2. Università di Tallinn, 3.Fondazione Alături de Voi, 4.Associazione Bucovina Institute, 5.Federazione delle Cooperative e dell'Economia Sociale di Madrid, 6.Rethink Ireland - Fondo per l'innovazione sociale, 7.Odissee - Università di scienze applicate, 8.Federazione Trentina della Cooperazione, 9.Provincia autonoma di Trento, 10.Associazione imprenditoriale delle aziende partecipate e di proprietà dei lavoratori nella regione di Murcia, 11.Istituto europeo di ricerca sulle cooperative e le imprese sociali, 12.Università della Norvegia sud-orientale, 13.EUCLID Network, 14. Accademia sociale ucraina, 15.Fondazione Live



Alleanza ESIC

Università, istituti di ricerca, istituzioni scolastiche e formative, attori del mercato del lavoro, autorità locali, reti europee



10 Paesi

Finlandia, Estonia, Belgio, Norvegia, Italia, Spagna, Romania, Irlanda, Ucraina, Paesi Bassi



Programma

Erasmus+
Alleanza per la cooperazione settoriale sulle competenze



Durata

4 anni
set 23 - ago 27

Sfide e obiettivi

01

Mancanza e frammentazione conoscenza delle **COMPETENZE / PROFILI PROFESSIONALI** nel settore della ES

- Identificare, mappare e anticipare le competenze (su base continua)
- Identificare i profili occupazionali (innovatore, manager, imprenditore)

02

Mancanza di un **APPROCCIO INTEGRATO** della formazione - difficoltà nella **COLLABORAZIONE TRA STAKEHOLDER**

- Sviluppare percorsi di formazione integrati nei diversi livelli EQF
- Aumentare la co-creazione intersettoriale e i partenariati

03

Mancanza di **CONSAPEVOLEZZA e CONOSCENZA** sulla economia sociale e sul suo impatto su un territorio

- Promuovere attività di sensibilizzazione, promozione, informazione e disseminazione

Come raggiungere gli obiettivi?



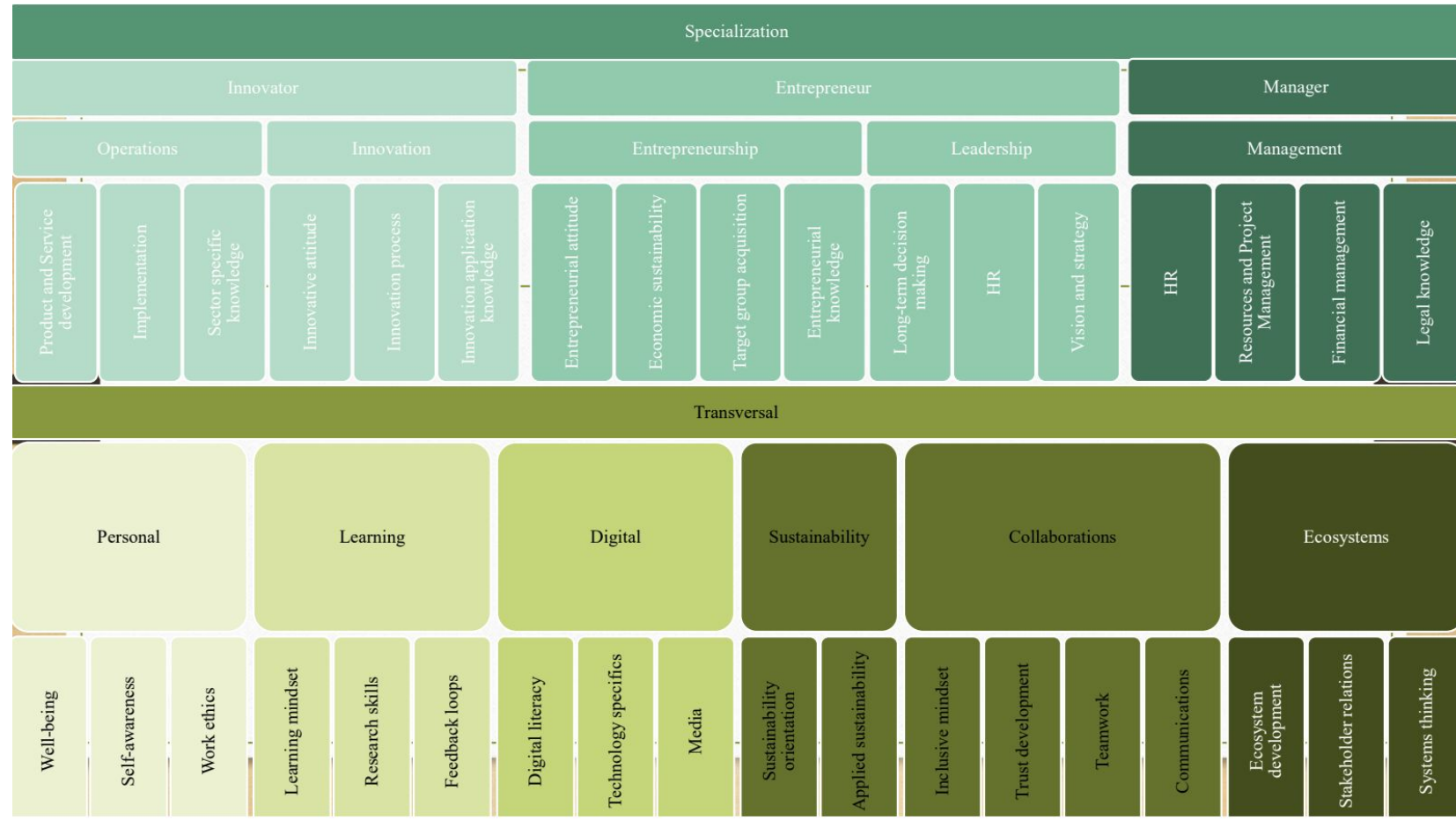
Fase 1 - Il framework delle competenze

• AREA SPECIALISTICA

- Imprenditorialità
- Management
- Innovazione

• AREA TRASVERSALE

- Apprendimento
- Sostenibilità
- Collaborazione
- ...



Fase 1 - Monitoraggio delle dinamiche delle competenze

- Monitorare i progressi e l'**evoluzione** della **domanda** e dell'**offerta di competenze**
- Valutare l'allineamento e l'evoluzione delle competenze chiave nell'economia sociale (ES) coinvolgendo **professionisti, docenti e studenti** nella partecipazione a un sondaggio che viene proposto annualmente
- Offrire una **visione completa delle dinamiche delle competenze** attraverso un approccio multigruppo

Fase 2 - Definizione di un curriculum

In collaborazione con i partner europei, progettazione degli obiettivi di apprendimento, dei contenuti, dell'articolazione in moduli (EQF 3-8)

Moduli principali del curriculum	
1	Fondamenti di economia e innovazione sociale
2	Coinvolgimento degli stakeholder
3	Design per l'innovazione sociale
4	Imprenditorialità sociale e modelli di business sostenibili
5	Valutazione dell'impatto sociale
6	Transizione verde e digitale per l'economia sociale
7	Co-progettazione di percorsi di formazione per studenti su Economia e Innovazione Sociale

Fase 3 – Percorsi formativi per le scuole

PERCORSI PER DOCENTI

- formazione sui temi dell'economia sociale [set - dic 2026]
- co-progettazione di percorsi / progetti per/con gli studenti [dic 2026 - feb 2027]



PERCORSI PER STUDENTI

- formazione sui temi dell'economia sociale [set 2026 - mag 2027]
- programmi di incubazione (da confermare) [mar - giu 2027]



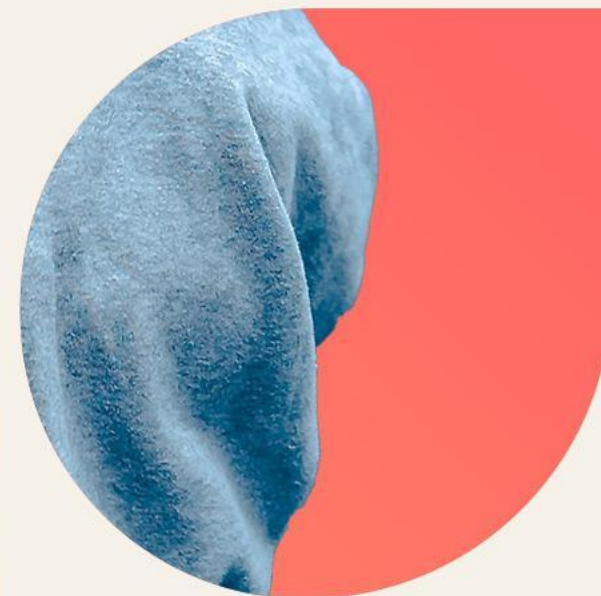
**EFFETTO
MULTIPLICATORE**

**IMPATTO A LUNGO
TERMINE**

3. Opportunità per le scuole

Opportunità per i docenti

Cosa offre il progetto ai docenti.



Tipologie di docenti coinvolti

- Istituzioni scolastiche **secondarie di secondo grado**
- Istituzioni della **formazione professionale**
- Istituzioni dell'**alta formazione professionale**

È consentita la partecipazione dei docenti della scuola primaria e della scuola secondaria di primo grado interessati ai temi trattati, fermo restando che per questi ultimi non è previsto il coinvolgimento nelle attività di co-progettazione e il coinvolgimento degli studenti.

Come e perchè coinvolgersi

01

PASSAPAROLA

Segnalare il progetto e la possibilità di partecipare ad altri colleghi, dirigenti e direttori.

Per **alimentare una cultura dell'economia sociale**

02

QUESTIONARIO

Compilare il questionario online per la definizione delle competenze nel settore E&IS.

Per **contribuire a definire i percorsi formativi del futuro**

03

BUONE PRATICHE

Raccontare e valorizzare un progetto scolastico sui temi di E&IS.

Per **condividere buone pratiche e ispirare altri colleghi**

04

FORMAZIONE TEMATICA

Partecipare a un percorso di formazione modulare in tema di E&IS.

Per **investire nel proprio sviluppo professionale**

05

CO-PROGETTAZIONE & SPERIMENTAZIONE IN CLASSE

Co-progettare un programma didattico da sviluppare in classe sui temi di E&IS.

Per **sperimentare nuove pratiche e contenuti didattici con gli studenti**

Modalità di coinvolgimento

Diverse possibilità di coinvolgimento, in coerenza con gli obiettivi del **Progetto d'Istituto**.

Azioni puntuali



Passaparola

Segnalare il progetto



Questionario

Esprimere un'opinione



Buone pratiche

Condividere la propria esperienza

Percorso formativo



Formazione tematica (32h)

Partecipare a un percorso modulare



Co-progettazione (8h)

di un programma didattico per studenti



In classe con gli studenti

Sviluppare competenze di E&IS

Azioni puntuali



Passaparola

Segnalare il progetto



Questionario

Esprimere un'opinione



Buone pratiche

Condividere la propria esperienza

Il passaparola è prezioso

Come si può segnalare il progetto a dirigenti, direttori, colleghi e studenti?

- Semplicemente **parlandone**
- Condividere queste **slide**
- Inviare i **link** ai siti web di riferimento
- Mostrare il **QR code** e invitare a scansionarlo
- Diffondere le **cartoline ESIC** (anche in versione [digitale](#))



Il portale della scuola in Trentino / Schede informative / Progetto ESIC

Progetto ESIC

Alleanza per lo sviluppo delle competenze per l'economia sociale - Campus Europeo dell'Innovazione Sociale

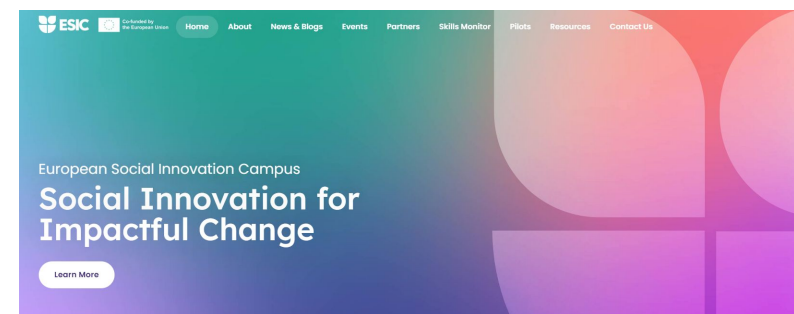
Publicato il 27/06/2025 - Aggiornato il 07/01/2026



Cos'è

ESIC è un progetto finanziato da Erasmus+, il programma dell'Unione europea per l'istruzione e la formazione in Europa. ESIC vuole affrontare le sfide dell'economia sociale attraverso lo sviluppo di una strategia di competenze settoriali, con l'obiettivo di promuovere modelli organizzativi e imprenditoriali che privilegino finalità sociali e ambientali rispetto al profitto, valorizzando al contempo lo sviluppo locale.

www.vivoscuola.it/Schede-informative/Progetto-ESIC



<https://socialinnovationcampus.eu/>



Questionario

Partecipare al sondaggio e coinvolgere gli studenti a fare lo stesso, se il proprio insegnamento include già alcune tematiche legate all'economia e all'innovazione sociale.

Obiettivi:



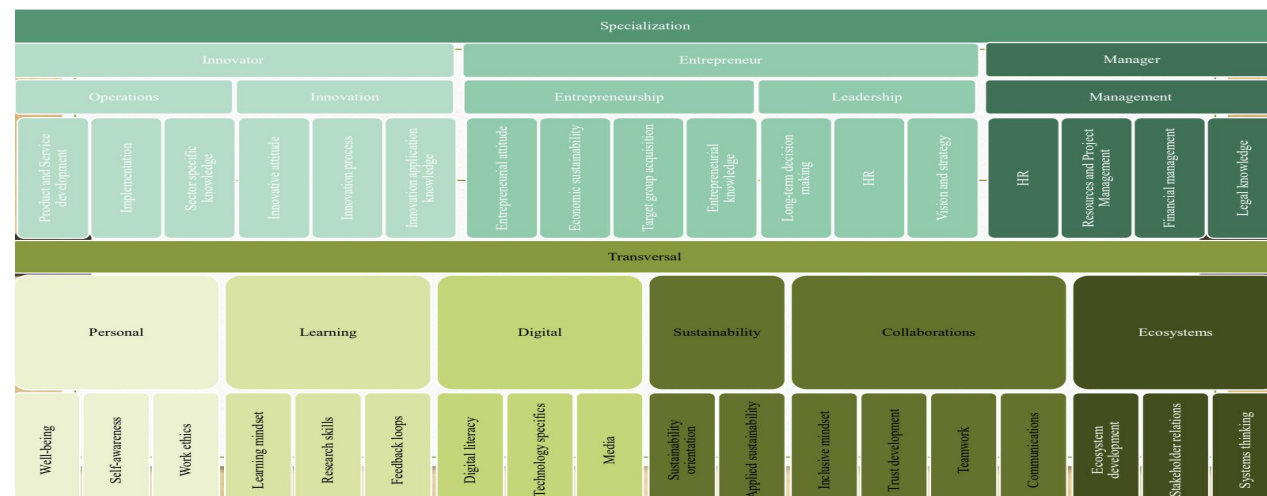
Analizzare le **competenze richieste nella pratica** dell'economia e dell'innovazione sociale



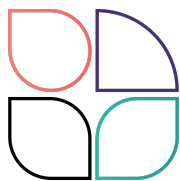
Analizzare le **competenze trasmesse** o messe in campo dai docenti



Analizzare le **competenze effettivamente sviluppate** dagli studenti

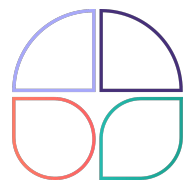


Relazioni da analizzare



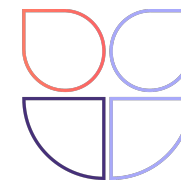
Professionisti-Docenti ("Richiesto vs. Fornito")

Esaminare l'**allineamento** tra le competenze richieste nella pratica e quelle fornite dal sistema scolastico



Docenti-Studenti ("Fornito vs. Sviluppato")

Valutare l'**effettivo sviluppo**, negli studenti, delle competenze trasmesse dai docenti



Studenti- Professionisti

Analizzare l'**allineamento** tra le competenze sviluppate dagli studenti e quelle richieste dai professionisti sul campo dell'economia sociale.

Questionario per i docenti

Link

<https://esic.limesurvey.net/649661?lang=it>

Benvenuto/a al questionario del Campus Europeo per l'Innovazione Sociale!

Grazie per la tua disponibilità a partecipare a questo questionario, che è parte di un'indagine svolta nell'ambito del progetto europeo ESIC (Alleanza per promuovere lo sviluppo delle competenze per l'economia sociale - Campus Europeo per l'Innovazione Sociale), finanziato dal programma Erasmus+ dell'Unione Europea.

L'obiettivo è comprendere meglio le competenze, le conoscenze e gli atteggiamenti chiave per l'innovazione sociale, intesa come sviluppo di nuove idee che soddisfino bisogni sociali, rafforzino le comunità e favoriscano nuovi modi di collaborare. Queste idee possono essere prodotti, servizi o approcci che affrontano le sfide sociali in modo più efficace, promuovendo soluzioni innovative che migliorino la società, aumentino il benessere e creino posti di lavoro.

Ci impegniamo a promuovere la pratica, la formazione e la ricerca nell'ambito dell'innovazione sociale. In un'ottica di collaborazione europea, miriamo a raccogliere dati da tutta Europa. Per questo motivo, **il questionario è disponibile in diverse lingue**. A tal fine, le traduzioni sono state generate automaticamente. Ci scusiamo per eventuali piccoli errori di traduzione. Puoi cambiare la lingua cliccando sui tre puntini nell'angolo in alto a destra dello schermo.

Inoltre, sappiamo che alcune opzioni di risposta potrebbero risultare non del tutto pertinenti a seconda del contesto del Paese. Questa è una delle sfide nella progettazione di un questionario a livello europeo. Tuttavia, il nucleo del questionario è pensato per essere ampiamente pertinente e applicabile in tutta Europa.

Il tuo contributo è molto importante: condividendo la tua esperienza, aiuti a migliorare l'istruzione e la formazione future. Le tue risposte saranno utili per formare gli innovatori sociali di domani.

Ti chiediamo di dedicare circa 20 minuti per compilare il questionario. Prenditi il tempo necessario e non rispondere frettolosamente alle domande.

Potrai scoprire di più sull'European Social Innovation Campus visitando [il nostro sito web](#).

Per qualsiasi domanda, non esitare [a contattarci](#).

Valuta l'importanza di ciascuna competenza nel tuo corso o programma sull'innovazione sociale.

Questa è la **prima serie di competenze**.

Valuta ogni affermazione due volte: una per l'**importanza attuale** della competenza nel tuo corso o programma e una per l'**importanza futura (+5 anni)**.

Innanzitutto, pensa ai contenuti e agli obiettivi di apprendimento attuali. Poi, pensa a come questi potrebbero cambiare nei prossimi cinque anni.

Rispondi in base al tuo corso o programma, ricordando che per questi si intende sia un percorso dedicato all'innovazione sociale, sia un corso o programma più ampio che ne comprenda alcuni contenuti.

La scala va da 1 a 7 e i numeri possono essere interpretati come segue: 1 = Per niente importante, 2 = Poco importante, 3 = Abbastanza non importante, 4 = Né importante né non importante, 5 = Abbastanza importante, 6 = Molto importante, 7 = Assolutamente essenziale.

	Importanza attuale							Importanza futura						
	1	2	3	4	5	6	7	1	2	3	4	5	6	7
Sviluppare prodotti e servizi innovativi per affrontare le sfide sociali.	<input type="radio"/>	<input type="radio"/>	<input type="radio"/>	<input type="radio"/>	<input type="radio"/>	<input type="radio"/>	<input type="radio"/>	<input type="radio"/>	<input type="radio"/>	<input type="radio"/>	<input type="radio"/>	<input type="radio"/>	<input type="radio"/>	<input type="radio"/>
Creare e realizzare progetti e idee a supporto dell'innovazione sociale.	<input type="radio"/>	<input type="radio"/>	<input type="radio"/>	<input type="radio"/>	<input type="radio"/>	<input type="radio"/>	<input type="radio"/>	<input type="radio"/>	<input type="radio"/>	<input type="radio"/>	<input type="radio"/>	<input type="radio"/>	<input type="radio"/>	<input type="radio"/>
Utilizzare conoscenze provenienti da uno specifico settore (per es. sanità, istruzione, ecc.) per affrontare le sfide dell'innovazione sociale.	<input type="radio"/>	<input type="radio"/>	<input type="radio"/>	<input type="radio"/>	<input type="radio"/>	<input type="radio"/>	<input type="radio"/>	<input type="radio"/>	<input type="radio"/>	<input type="radio"/>	<input type="radio"/>	<input type="radio"/>	<input type="radio"/>	<input type="radio"/>
Sviluppare un atteggiamento innovativo per trovare soluzioni creative nel campo dell'innovazione sociale.	<input type="radio"/>	<input type="radio"/>	<input type="radio"/>	<input type="radio"/>	<input type="radio"/>	<input type="radio"/>	<input type="radio"/>	<input type="radio"/>	<input type="radio"/>	<input type="radio"/>	<input type="radio"/>	<input type="radio"/>	<input type="radio"/>	<input type="radio"/>





Buone pratiche

Raccontare e valorizzare un progetto scolastico sui temi dell'economia e dell'innovazione sociale.

- Compilando il form online (<https://forms.gle/K5MPetoWWp6ti36r6>): alla sezione "Mappatura dei progetti scolastici" si potrà fornire una breve descrizione dell'iniziativa / progetto realizzato
- Contattando l'indirizzo progettieuropesi@provincia.tn.it o i numeri 0461 49 1387/3526: si valuterà insieme il modo migliore per condividere l'esperienza e ispirare altri docenti (es. video-intervista, pubblicazione di materiale informativo, ecc.)



Percorso formativo



Formazione tematica (32h)

Partecipare a un percorso modulare



Co-progettazione (8h)

Progettare per gli studenti



In classe con gli studenti

Sviluppare competenze di E&IS

Formazione tematica e co-progettazione

Percorso modulare e blended (circa 70% online e 30% in presenza a Trento*) per una durata di **40 ore** con moduli autonomi e fruibili singolarmente.

M	Argomento del modulo tematico	Durata (in ore)	Periodo (finestra di fruizione)
M1	Fondamenti di economia e innovazione sociale	6	Set - Ott 2026
M2	Coinvolgimento degli stakeholder	2	Set - Ott 2026
M3	Design per l'innovazione sociale	8	Ott - Nov 2026
M4	Imprenditorialità sociale e modelli di business sostenibili	8	Nov - Dic 2026
M5	Valutazione dell'impatto sociale	4	Dic 2026
M6	Transizione verde e digitale per l'economia sociale	4	Ott 2026
M7	Lab. di co-progettazione di percorsi di formazione per studenti in tema di economia e innovazione sociale	8	Dic 2026 - Feb 2027

 formazione tematica (32h)

 co-progettazione (8h)

* Le spese di trasferta, vitto e alloggio per la presenza a Trento sono a carico dei docenti e non sono finanziate dal progetto.



M1 – Fondamenti di economia e innovazione sociale

Il modulo, della durata totale di **6 ore**, è scomposto in due sottomoduli:

MI.1 – FONDAMENTI DI ECONOMIA SOCIALE

Il sottomodulo si apre con un'analisi delle sfide globali e dei "wicked problems" (problemi complessi), presentando il pensiero sistemico come lente per interpretare la complessità e il contesto in cui operano gli attori dell'economia sociale. Vengono quindi definiti **perimetro, principi e funzioni dell'economia sociale** e illustrati i principali **quadri di policy europei e nazionali** che ne sostengono lo sviluppo. Il sottomodulo si completa con un approfondimento sugli attori chiave, con particolare attenzione al ruolo della cooperazione e del Terzo Settore.

 **3 ore**

Online
2 ore asincrono
1 ora sincrono

MI.2 – FONDAMENTI DI INNOVAZIONE SOCIALE

Il sottomodulo è dedicato all'innovazione sociale con **definizioni, approcci e caratteristiche distintive** e analizza dimensioni e processi attraverso cui le innovazioni emergono, si sperimentano e si diffondono. Il percorso affronta inoltre il rapporto tra innovazione sociale e innovazione digitale e discute la **dimensione etica e valoriale** che orienta scelte e impatti. La conclusione è affidata a **casi studio esemplificativi**, ad esempio nei settori del turismo sostenibile e dell'agricoltura sociale.

 **3 ore**

Online
2 ore asincrono
1 ora sincrono



M2 - Coinvolgimento degli stakeholder

Il modulo è dedicato allo sviluppo di competenze per identificare, analizzare e coinvolgere gli stakeholder rilevanti nei percorsi di innovazione sociale; introduce i principi di base della **teoria degli stakeholder** e la **mappatura degli attori**, analizzandone interessi, aspettative e possibili contributi; presenta **strumenti per progettare strategie di coinvolgimento** inclusivo e di costruzione di partenariati, con accenni alla comunicazione empatica e collaborativa e alla gestione di eventuali tensioni o divergenze in contesti con più soggetti coinvolti.

 2 ore

Online
1 ora asincrono
1 ora sincrono



M3 - Design per l'innovazione sociale

Il modulo guida i partecipanti ad applicare il **design thinking allo sviluppo di soluzioni nel contesto dell'economia e dell'innovazione sociale**, secondo la logica del Double Diamond sviluppato dal British Design Council (o di modelli equivalenti), che alterna fasi di esplorazione divergente e di focalizzazione convergente: **discover** (comprendere/osservare/empatizzare), **define** (definire), **develop** (ideare e prototipare) e **deliver** (testare). Attraverso momenti di introduzione teorica e workshop pratici, a partire da una sfida concreta collegata ai temi del progetto ESIC, si presentano, per ciascuna fase, tecniche e strumenti per:

- analizzare il contesto, i bisogni e i problemi (fase *discover*);
- sintetizzare i risultati della prima fase per formulare in modo chiaro la sfida/problema (fase *define*);
- generare idee e prototipare possibili soluzioni, anche attraverso strumenti digitali collaborativi (fase *develop*);
- testare i prototipi e selezionare/raffinare le soluzioni più efficaci (fase *deliver*).

 8 ore

Online - 4 ore
2 ore asincrono
2 ore sincrono

In presenza - 4 ore



M4 - Imprenditorialità sociale e modelli di business sostenibili

Il modulo, della durata totale di **8 ore**, è scomposto in due sottomoduli:

M4.1 – IMPRENDITORIALITÀ SOCIALE

Il sottomodulo introduce le tipologie di imprese sociali e le **principali forme organizzative e giuridiche dell'economia sociale** (in particolare cooperative sociali ed enti del Terzo settore che svolgono attività d'impresa di interesse generale). Un focus è riservato all'**educazione cooperativa nelle scuole** e alle **cooperative scolastiche** come esperienza formativa di governance democratica, ruoli, responsabilità e accountability.

 **3 ore**

Online
2 ore asincrono
1 ora sincrono

M4.2 – MODELLI DI BUSINESS SOSTENIBILI

Il sottomodulo illustra gli elementi fondamentali di un **social business model** tramite il canvas, evidenziando valore sociale, destinatari, attività, risorse e sostenibilità economica, e presenta le principali forme di **finanza sociale** (ad es. grant, investimenti a impatto sociale, crowdfunding).

 **5 ore**

Online - 2 ore
1 ora asincrono
1 ora sincrono

In presenza - 3 ore



M5 – Valutazione dell’impatto sociale

Il modulo introduce strumenti e metodi di base per valutare l’impatto sociale di progetti e iniziative di innovazione sociale e per riflettere sulle strategie di cambiamento sistemico. Il modulo propone attività laboratoriali per costruire una **teoria del cambiamento** applicata a un progetto sui temi dell’economia e dell’innovazione sociale, collegando obiettivi, attività, risultati attesi e impatti. Sono inoltre presentati alcuni **framework di misurazione dell’impatto** e indicatori essenziali, con esempi applicati al contesto dell’economia sociale e alle collaborazioni scuola–territorio. Il modulo affronterà, inoltre, in forma introduttiva, le principali strategie di scaling e di cambiamento sistemico, per aiutare i discenti a leggere come le innovazioni sociali possano produrre trasformazioni più ampie oltre il singolo progetto.

 4 ore

Online
1 ora asincrono
3 ore sincrone



M6 – Transizione verde e digitale per l'economia sociale

Il modulo, della durata totale di **4 ore**, introduce il concetto di twin transition (integrazione tra transizione verde e digitale nell'economia sociale) ed è articolato in due sottomoduli:

M6.1 – TRANSIZIONE VERDE PER L'ECONOMIA SOCIALE

Il sottomodulo introduce il concetto di **sostenibilità nelle sue dimensioni ambientale, sociale ed economica** e i principali riferimenti in materia di sviluppo sostenibile (**Agenda 2030**, Strategie nazionale e provinciale), con attenzione al ruolo del terzo settore.

A partire da questo quadro di riferimento, approfondisce la **transizione verde** e le sue implicazioni per l'economia sociale, presentando il framework europeo **GreenComp** come guida per orientare scelte e progettare percorsi educativi. Sono inoltre affrontati **modelli organizzativi sostenibili** (es. economia circolare) e **strumenti operativi** (riduzione sprechi, ottimizzazione consumi), anche attraverso **casi studio e buone pratiche**.

 **3 ore**

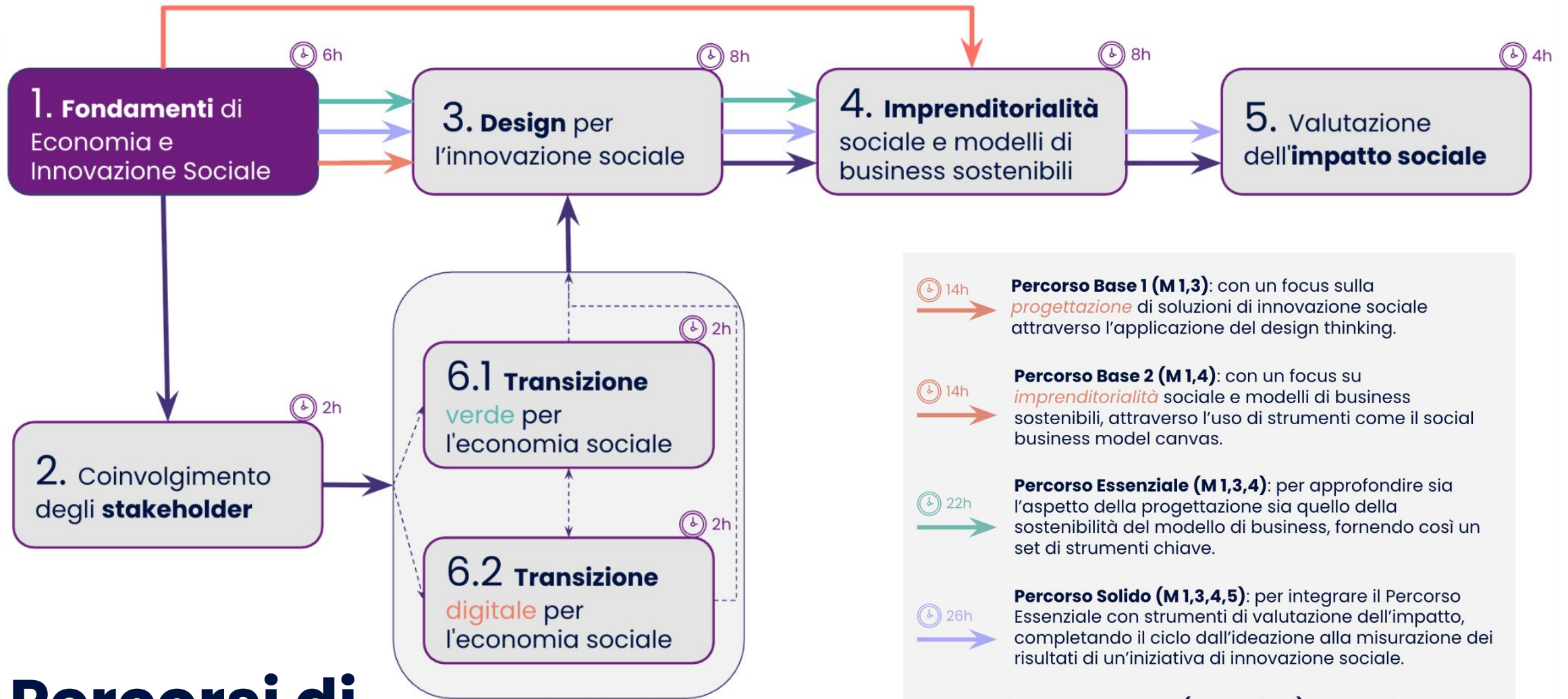
Online
1 ora asincrono
2 ore sincrone

M6.2 – TRANSIZIONE DIGITALE PER L'ECONOMIA SOCIALE

Il sottomodulo approfondisce il concetto di **transizione digitale**. Sono introdotti elementi di ICT applicata all'innovazione sociale, con riferimento a piattaforme online, applicazioni web, strumenti di collaborazione digitale e primi accenni all'uso etico di strumenti di intelligenza artificiale a supporto della progettazione, gestione e comunicazione di iniziative a impatto sociale.

 **1 ora**

Online
1 ora asincrono



Percorsi di formazione tematica

- Percorso Base 1 (M 1,3):** con un focus sulla *progettazione* di soluzioni di innovazione sociale attraverso l'applicazione del design thinking. (14h)
- Percorso Base 2 (M 1,4):** con un focus su *imprenditorialità* sociale e modelli di business sostenibili, attraverso l'uso di strumenti come il social business model canvas. (14h)
- Percorso Essenziale (M 1,3,4):** per approfondire sia l'aspetto della progettazione sia quello della sostenibilità del modello di business, fornendo così un set di strumenti chiave. (22h)
- Percorso Solido (M 1,3,4,5):** per integrare il Percorso Essenziale con strumenti di valutazione dell'impatto, completando il ciclo dall'ideazione alla misurazione dei risultati di un'iniziativa di innovazione sociale. (26h)
- Percorso Completo (M 1,6,2,3,4,5):** per acquisire una visione più ampia del contesto, approfondendo la sostenibilità ambientale e digitale e il coinvolgimento degli attori chiave dell'ecosistema, orientando così le scelte dalla progettazione alla valutazione dell'impatto. (32h)

I percorsi suggeriti si basano su un criterio di progressione dei contenuti; è possibile scegliere singoli moduli o costruire un percorso su misura in base a tempo e interessi.



Laboratorio di co-progettazione (M7)

- **Facilitazione:** lavorare con uno o più facilitatori e altri docenti per trasformare le competenze acquisite in un percorso formativo per gli studenti, coinvolgendo gli studenti stessi secondo modalità da definire.
- **Scelte progettuali chiave:** definire il target di studenti (indirizzo/anno), l'organizzazione della formazione (e.g., curriculare/extracurricolare, ECC, ASL, classi singole/parallele, anche da scuole diverse), il tema o gli ambiti di lavoro, le metodologie, i contenuti/materiali/moduli più adatti per gli studenti.
- **Output finale:** realizzare un programma didattico chiaro con attività (per es., lezioni frontali, visite, laboratori, etc), tempi e contenuti da attivare principalmente nel secondo quadrimestre dell'a.s. 2026-2027.



 8 ore

Online - 4 ore
(sincrono)

In presenza - 4 ore

In classe con gli studenti

Sviluppare in classe un **percorso di approfondimento** per accompagnare gli studenti a sviluppare competenze di economia e innovazione sociale.



Set-Dic 26

FORMAZIONE

Partecipare al percorso fruendo di uno o più moduli formativi (moduli 1-6).

Dic 26-Feb 27

CO-PROGETTAZIONE

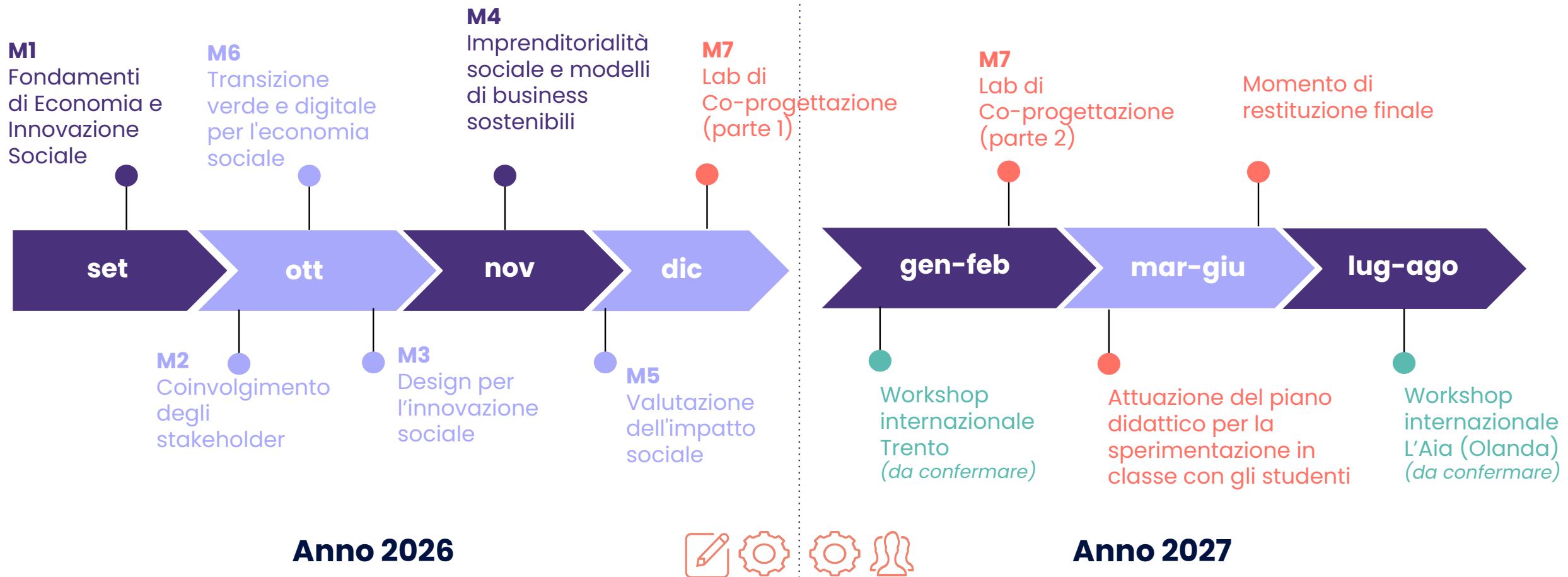
Partecipare al laboratorio di co-progettazione (modulo 7) per pianificare un percorso formativo rivolto agli studenti.

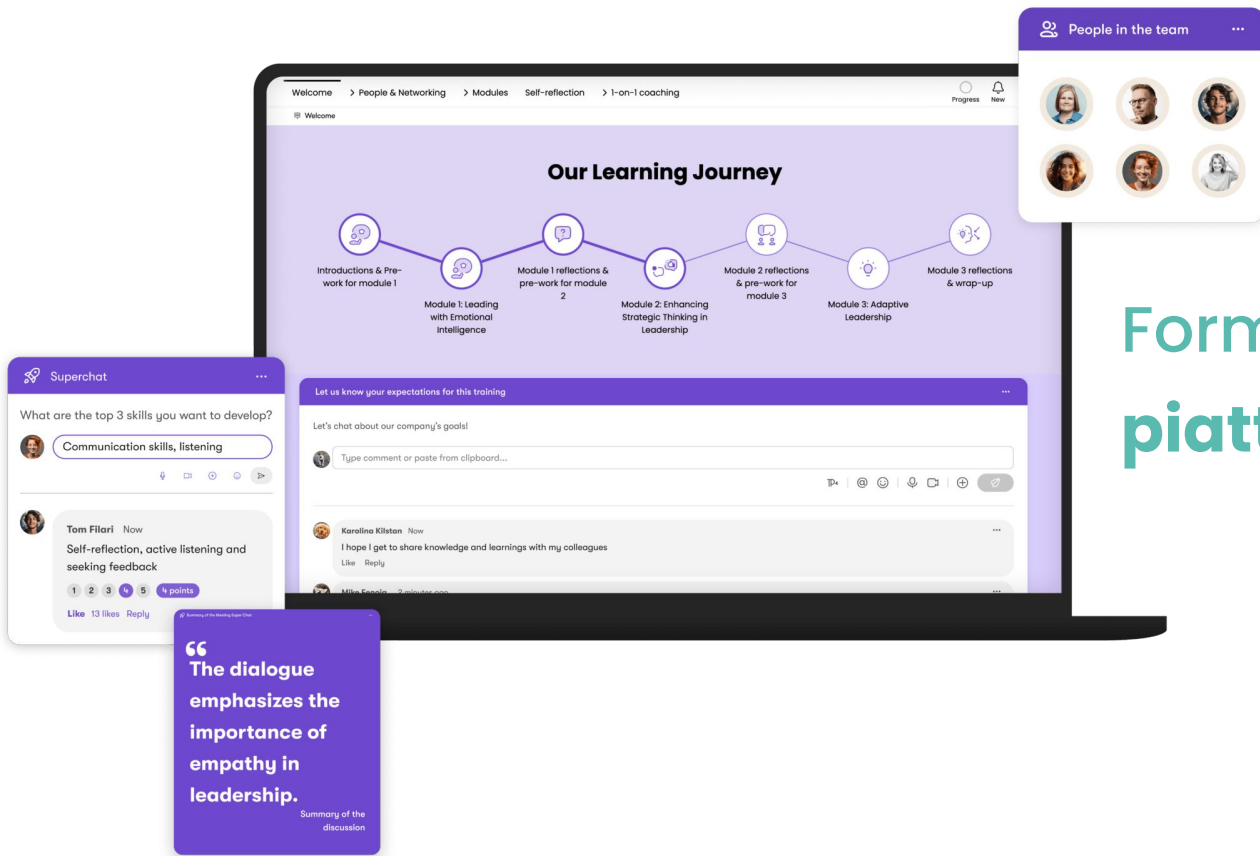
Mar-Mag 27

PERCORSO DI APPROFONDIMENTO IN CLASSE

Riutilizzare, adattare o creare materiali e strumenti a partire dalla formazione e dalla co-progettazione, meglio se in rete e con altri colleghi (anche di altre scuole)

Articolazione temporale del percorso formativo





Formazione **ONLINE** sulla piattaforma Howspace



28h circa di cui:
- 13 asincrone
- 15 sincrone

Ambiente di apprendimento

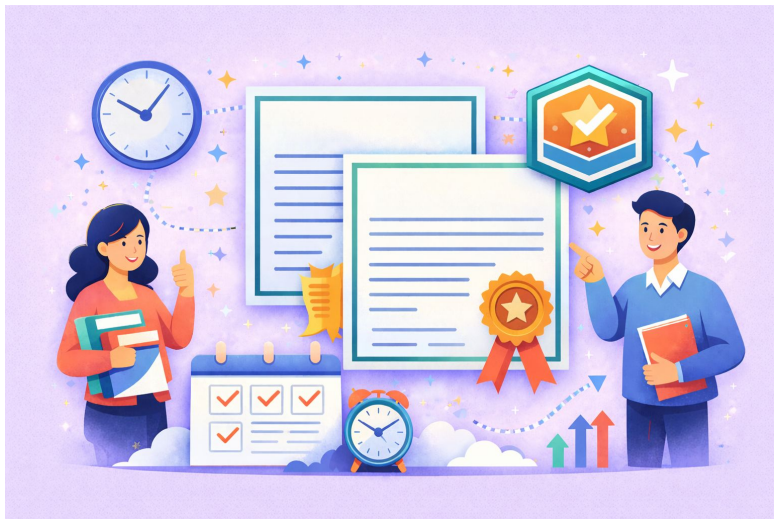


Formazione **IN AULA**

a Trento  **12h** circa



Co-funded by
the European Union



Metodologie didattiche innovative e interattive



Attestati di partecipazione e ore di formazione valide ai fini dell'aggiornamento professionale

“Plus” della formazione ESIC



Opportunità “internazionali”, a livello europeo



Opportunità a livello europeo

- **Webinar** con esperti di economia sociale a livello UE
- **Contenuti online in inglese** (realizzati da altri partner)
- **Workshop e/o networking** tra docenti di diversi paesi europei
- Partecipazione a **iniziative con vocazione europea**





TRAINING CALENDAR

FRONT PAGE

Social Innovation and its Measurement

Date and time : 11.-25.05.26

Date and time: 11.05.26 at 10:00 to 16:45, 25.05.26 at 10:00 to 11:30

Place: Online (Howspace)**Scope:** 10 academic hours**Target group:** University lecturers, trainers, curriculum developers and PhD students who want to integrate social innovation content and methods into their teaching.**Group size :** 20**Free places:** 18

REGISTER

link: <https://personalarendus.tlu.ee/en/personal/koolitus/2443>

Opportunità formativa con l'Università di Tallinn

COSA SI IMPARA:

- Comprendere i **concetti chiave** dell'innovazione sociale e dell'economia sociale.
- Applicare il **pensiero sistemico** per mappare le sfide sociali.
- Riflettere sugli **aspetti etici** di un caso di innovazione sociale.
- Elaborare una **teoria di cambiamento** di base per un progetto.
- Applicare uno **strumento di misurazione dell'impatto**.
- Delineare una **strategia per il cambiamento sistemico**

Come registrarsi al training

Per partecipare al training come soggetto esterno all'Università di Tallinn segui questi passaggi:

01

Consulta il **programma di formazione** alla pagina web dedicata (non cliccare sul pulsante 'Register'):
<https://personaliarendus.tlu.ee/en/personal/koolitus/2443>.

02

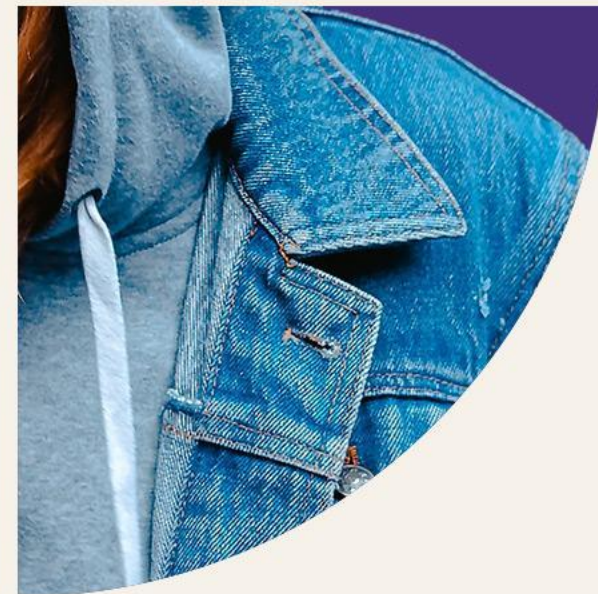
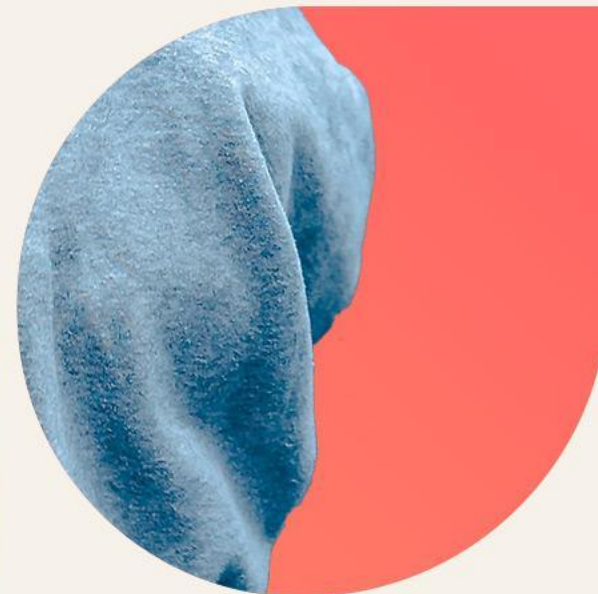
Invia la tua **richiesta di registrazione** alla prof.ssa Katri-Liis, al seguente indirizzo e-mail: kllepik@tlu.ee

03

Registrati sulla **piattaforma Howspace** al link:
<https://esic-trainers.in.howspace.com/welcome>.

Opportunità per gli studenti

Cosa offre il progetto agli studenti,
attraverso il coinvolgimento e il contributo
dei docenti.



Studenti coinvolti

- Istituzioni scolastiche **secondarie di secondo grado**
- Istituzioni della **formazione professionale**
- Istituzioni dell'**alta formazione professionale**

Come e perchè coinvolgere gli studenti

“ *Dimmi e io dimentico, mostrami e io ricordo,
coinvolgimi e io imparo (Benjamin Franklin)* ”



QUESTIONARIO

Invitare a compilare il **questionario online** per la definizione delle competenze nel settore E&IS.

Per **raccogliere il loro punto di vista e indicazioni utili per i percorsi futuri.**



PERCORSO INTRODUTTIVO

Coinvolgere gli studenti in **attività introduttive** sui temi dell'E&IS, condotte da personale esterno alla scuola.

Per **avvicinare gli studenti ai concetti chiave e sviluppare competenze di base sui temi dell'E&IS**



PERCORSO DI APPROFONDIMENTO

Coinvolgere gli studenti in **percorsi più strutturati** sui temi dell'E&IS, da sviluppare in classe a cura dei docenti formati.

Per **consolidare e approfondire le competenze acquisite.**



Questionario per gli studenti

Link

<https://esic.limesurvey.net/928356?lang=it>

Benvenuto/a al questionario del Campus Europeo per l'Innovazione Sociale!

Grazie per la tua disponibilità a partecipare a questo questionario, che è parte di un'indagine svolta nell'ambito del progetto europeo ESIC (Alleanza per promuovere lo sviluppo delle competenze per l'economia sociale - Campus Europeo per l'Innovazione Sociale), finanziato dal programma Erasmus+ dell'Unione Europea.

L'obiettivo è comprendere meglio le competenze, le conoscenze e gli atteggiamenti chiave per l'innovazione sociale, intesa come sviluppo di nuove idee che soddisfino bisogni sociali, rafforzino le comunità e favoriscano nuovi modi di collaborare. Queste idee possono essere prodotti, servizi o approcci che affrontano le sfide sociali in modo più efficace, promuovendo soluzioni innovative che migliorino la società, aumentino il benessere e creino posti di lavoro.

Ci impegniamo a promuovere la pratica, la formazione e la ricerca nell'ambito dell'innovazione sociale. In un'ottica di collaborazione europea, miriamo a raccogliere dati da tutta Europa. Per questo motivo, **il questionario è disponibile in diverse lingue**. A tal fine, le traduzioni sono state generate automaticamente. Ci scusiamo per eventuali piccoli errori di traduzione. Puoi cambiare la lingua cliccando sui tre puntini nell'angolo in alto a destra dello schermo.

Inoltre, sappiamo che alcune opzioni di risposta potrebbero risultare non del tutto pertinenti a seconda del contesto del Paese. Questa è una delle sfide nella progettazione di un questionario a livello europeo. Tuttavia, il nucleo del questionario è pensato per essere ampiamente pertinente e applicabile in tutta Europa.

Il tuo contributo è molto importante: condividendo la tua esperienza, aiuti a migliorare l'istruzione e la formazione future. Le tue risposte saranno utili per formare gli innovatori sociali di domani.

Ti chiediamo di dedicare circa 20 minuti per compilare il questionario. Prenditi il tempo necessario e non rispondere frettolosamente alle domande.

Potrai scoprire di più sull'European Social Innovation Campus visitando [il nostro sito web](#).

Per qualsiasi domanda, non esitare [a contattarci](#).

Quanto il tuo corso o programma ti ha aiutato finora e quanto pensi che ti aiuterà in futuro a sviluppare ciascuna delle seguenti competenze nell'ambito dell'innovazione sociale?

Questa è la **prima serie di competenze**.

Per ciascuna competenza esprimi due valutazioni separate:

- **Attualmente:** quanto il corso o programma ti ha aiutato finora a sviluppare quella competenza;
- **In futuro:** quanto pensi che il corso o programma ti aiuterà a sviluppare ulteriormente quella competenza nei prossimi anni (circa 5).

Rispondi in base alla tua esperienza personale nel corso o programma, ricordando che per questi si intende sia un percorso interamente incentrato sull'innovazione sociale, sia un corso o programma più ampio che ne comprenda alcuni contenuti.

La scala va da 1 a 7 e può essere interpretata come segue: 1 = Per niente, 2 = Molto poco, 3 = Poco, 4 = Né poco né molto, 5 = Abbastanza, 6 = Molto, 7 = Moltissimo.

	Attualmente							In futuro						
	1	2	3	4	5	6	7	1	2	3	4	5	6	7
Sviluppare prodotti e servizi innovativi per affrontare le sfide sociali.	<input type="radio"/>	<input type="radio"/>	<input type="radio"/>	<input type="radio"/>	<input type="radio"/>	<input type="radio"/>	<input type="radio"/>	<input type="radio"/>	<input type="radio"/>	<input type="radio"/>	<input type="radio"/>	<input type="radio"/>	<input type="radio"/>	<input type="radio"/>
Creare e realizzare progetti e idee a supporto dell'innovazione sociale.	<input type="radio"/>	<input type="radio"/>	<input type="radio"/>	<input type="radio"/>	<input type="radio"/>	<input type="radio"/>	<input type="radio"/>	<input type="radio"/>	<input type="radio"/>	<input type="radio"/>	<input type="radio"/>	<input type="radio"/>	<input type="radio"/>	<input type="radio"/>
Utilizzare conoscenze provenienti da uno specifico settore (per es. sanità, istruzione, ecc.) per affrontare le sfide dell'innovazione sociale.	<input type="radio"/>	<input type="radio"/>	<input type="radio"/>	<input type="radio"/>	<input type="radio"/>	<input type="radio"/>	<input type="radio"/>	<input type="radio"/>	<input type="radio"/>	<input type="radio"/>	<input type="radio"/>	<input type="radio"/>	<input type="radio"/>	<input type="radio"/>
Sviluppare un atteggiamento innovativo per trovare soluzioni creative nel campo dell'innovazione sociale.	<input type="radio"/>	<input type="radio"/>	<input type="radio"/>	<input type="radio"/>	<input type="radio"/>	<input type="radio"/>	<input type="radio"/>	<input type="radio"/>	<input type="radio"/>	<input type="radio"/>	<input type="radio"/>	<input type="radio"/>	<input type="radio"/>	<input type="radio"/>



Percorso introduttivo (proposta)

- **Svolto nel periodo sett-ott 2026, per una durata di circa 6 ore** sui temi dell'economia e dell'innovazione sociale (contenuti del Modulo 1), rivolto preferibilmente agli studenti delle III, IV e V classi e **condotto da personale esterno alla scuola.**
- **Modalità di erogazione** (da concordare con la scuola):
 - in presenza, online sincrona
 - in orario curricolare o extracurricolare
- **Metodologie**
 - lezioni frontali interattive
 - approcci partecipativi
- **Esperienze integrative:** eventuali visite presso imprese sociali del territorio



Percorso introduttivo (struttura proposta)

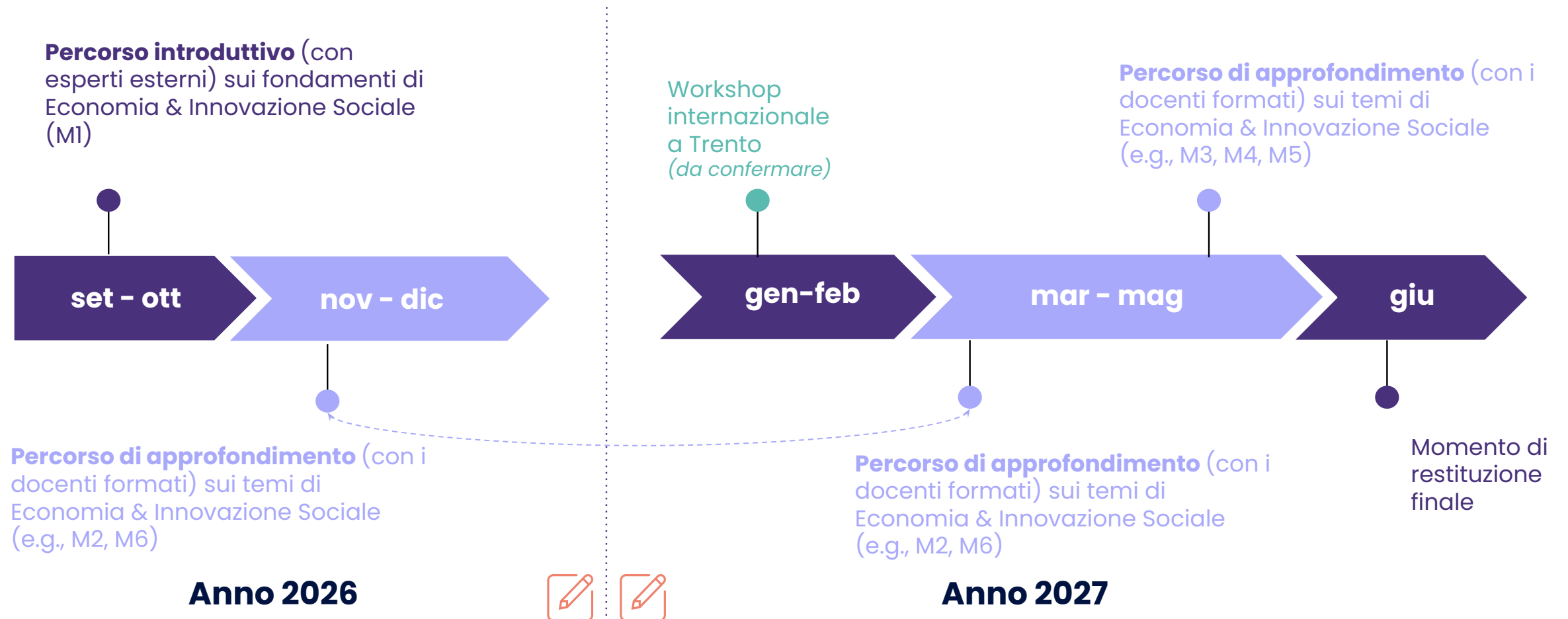
Ore	Contenuti	Modalità	Tipologia attività	Possibile integrazione con percorsi esistenti
2	Intro al progetto ESIC, all'economia e all'innovazione sociale (M1)	2 ore consecutive, in presenza presso la scuola, per 1 o più classi	Obbligatoria, a cura di PAT	Inclusa nelle 33 ore di ECC
2	Testimonianze di esperti, imprenditori sociali, studenti/docenti coinvolti in progetti scolastici sui temi di EIS	2 ore consecutive, in presenza presso PAT, per più classi	Obbligatoria, a cura di PAT	Incluse nelle ore di ASL
2	Attività di orientamento su percorsi formativi e sulle professioni del futuro nel settore ES	2 ore, blended	Obbligatoria, a cura di PAT	Incluse nelle 90 ore di Orientamento
2	Visite presso imprese sociali del territorio	Concordata tra la scuola e l'impresa	Integrativa (non obbligatoria), a cura della Scuola	Incluse nelle ore di ASL

Percorso di approfondimento

- Sui contenuti di **uno o più moduli tematici** (M1, M2, ..., M6)
- **Svolto dai docenti formati** secondo il programma didattico sviluppato durante il laboratorio di co-progettazione, con il possibile coinvolgimento degli studenti
- Laddove possibile potrà essere previsto un **supporto da parte di esperti esterni** alla scuola (ad es. staff del progetto ESIC)



Articolazione temporale del percorso formativo



Possibili integrazioni con percorsi ECC / Didattica curriculare

Moduli ESIC	Nuclei tematici ECC (Educazione Civica e alla Cittadinanza)	Discipline curricolari
M1 - Fondamenti di economia e innovazione sociale	<ul style="list-style-type: none"> - Costituzione, diritto, legalità e solidarietà - Sviluppo economico e sostenibile 	- Discipline umanistiche (ad es. scienze umane, italiano, storia e filosofia/geografia, etc.)
M2 - Coinvolgimento degli stakeholder		- Discipline umanistiche (ad es. psicologia, comunicazione, etc.)
M3 - Design per l'innovazione sociale		- Discipline scientifiche (ad es. economia, informatica, etc.)
M4 - Imprenditorialità sociale e modelli di business sostenibili	<ul style="list-style-type: none"> - Sviluppo economico e sostenibile, educazione ambientale, conoscenza e tutela del patrimonio del territorio - Autonomia speciale del Trentino e dell'Alto Adige/Südtirol: conoscenza delle istituzioni autonomistiche, delle specialità principali del territorio (simboli, minoranze linguistiche, ambiente, ecc.) e delle relazioni con l'Europa 	- Discipline scientifiche (ad es. economia, diritto, informatica, etc.)
M5 - Valutazione dell'impatto sociale		- Discipline scientifiche (ad es. economia, informatica, etc.)
M6 - Transizione verde e digitale per l'economia sociale	<ul style="list-style-type: none"> - Sviluppo economico e sostenibile, educazione ambientale, conoscenza e tutela del patrimonio del territorio - Cittadinanza digitale 	<ul style="list-style-type: none"> - Discipline umanistiche (ad es. lingue straniere, storia e filosofia/geografia, etc.) - Discipline scientifiche (ad es. matematica, fisica, etc.)

Possibili integrazioni con percorsi ASL / Orientamento

Attività previste da ASL	Possibili attività in continuità con ESIC
Formazione in aula	<ul style="list-style-type: none">• testimonianze da parte dei soggetti del settore della economia sociale• impresa formativa simulata / impresa didattica / coop scolastiche su temi della economia sociale• progetti inerenti tematiche sociali realizzati su commissione da parte delle imprese pubbliche o private• partecipazione a challenge (competizioni) internazionali, in team con ricercatori universitari e delle fondazioni di ricerca del territorio che rispondono a bisogni sociali concreti• progetti di classe/scuola sui temi della economia sociale
Apprendimento in contesti lavorativi (al di fuori dell'istituto scolastico)	<ul style="list-style-type: none">• visite aziendali guidate• tirocinio curriculare presso imprese sociali• volontariato nel settore dell'economia sociale
Orientamento (V anno)	<ul style="list-style-type: none">• visite aziendali guidate• incontri con esperti• didattica orientativa

5. Prossimi step e riferimenti utili

PAT

- 01** Organizzazione di ulteriori incontri (anche in presenza) su richiesta delle scuole
- 02** Organizzazione di un webinar dedicato al lancio dei percorsi formativi e di coprogettazione per docenti (Giugno 2026)

SCUOLA

- 01** Restituzione al DS sulle opportunità del progetto ESIC (possibile inserimento nel piano formativo a.s. 2026/2027)
- 02** Condivisione con altri colleghi potenzialmente interessati
- 03** Compilazione del form di adesione alle attività progettuali (entro Giugno 2026)
- 04** Identificazione delle classi coinvolte (entro Giugno 2026)

Form di adesione al percorso formativo del progetto ESIC

Per partecipare al percorso formativo è necessario compilare il form tramite il link oppure il QR code.

<https://forms.gle/K5MPetoWWp6ti36r6>



Form di adesione al percorso formativo del progetto ESIC

Il progetto europeo **ESIC - Campus Europeo dell'Innovazione Sociale** - co-finanziato dal programma Erasmus+, dedicato all'economia e all'innovazione sociale, mira a sensibilizzare e formare le nuove generazioni sull'importanza di un modello economico fondato sul benessere collettivo, sulla sostenibilità (economica, ambientale e sociale) e sulla partecipazione.

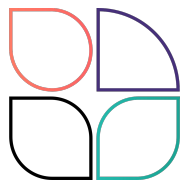
Nello specifico, nell'ambito del progetto ESIC sono previste **opportunità formative sia per i docenti sia per gli studenti**:

- **Per i docenti**, è previsto l'avvio a settembre 2026 di un **percorso formativo modulare** rivolto principalmente al personale in servizio presso le istituzioni scolastiche secondarie di secondo grado e le istituzioni formative (formazione e alta formazione professionale).
- **Per gli studenti** delle suddette istituzioni è previsto un **percorso introduttivo**, progettato e realizzato da esperti esterni tra settembre e ottobre 2026, e un **percorso di approfondimento**, sviluppato e condotto nei mesi successivi dai docenti formati nel corso del progetto. Quest'ultimo può prevedere il coinvolgimento degli studenti nella fase di progettazione.

Considerata la **natura trasversale dei temi trattati**, obiettivo del progetto ESIC è favorire la costituzione di una **comunità educativa multidisciplinare** composta da **docenti di diverse discipline** - dalle scienze umane a quelle scientifiche, dalle artistiche alle tecniche - garantendo un **impatto sistemico** e integrando i valori dell'economia sociale all'interno dei percorsi educativi.

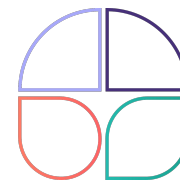
Prima di compilare il form di adesione al progetto ESIC, è **fortemente consigliato prendere visione delle slide e/o dei materiali video di presentazione**, che illustrano nel dettaglio le attività progettuali e le modalità di partecipazione. Tali materiali sono disponibili al seguente link: www.vivoscuola.it/esic-materiale-progetto.

Riferimenti utili



LINK

- **Sito web** ufficiale:
<https://socialinnovationcampus.eu>
- **Scheda dedicata su Vivoscuola:**
<https://www.vivoscuola.it/Schede-informative/Progetto-ESIC>



EMAIL

- progettieuropi@provincia.tn.it

Contatti



GAIA TRECARICHI

@ gaia.trecarichi@provincia.tn.it

📞 0461 49 4337



ILARIA MASCITTI

@ ilaria.mascitti@provincia.tn.it

📞 0461 49 1387



MARIACAROLINA LEO

@ mariacarolina.leo@provincia.tn.it

📞 0461 49 3526



Grazie