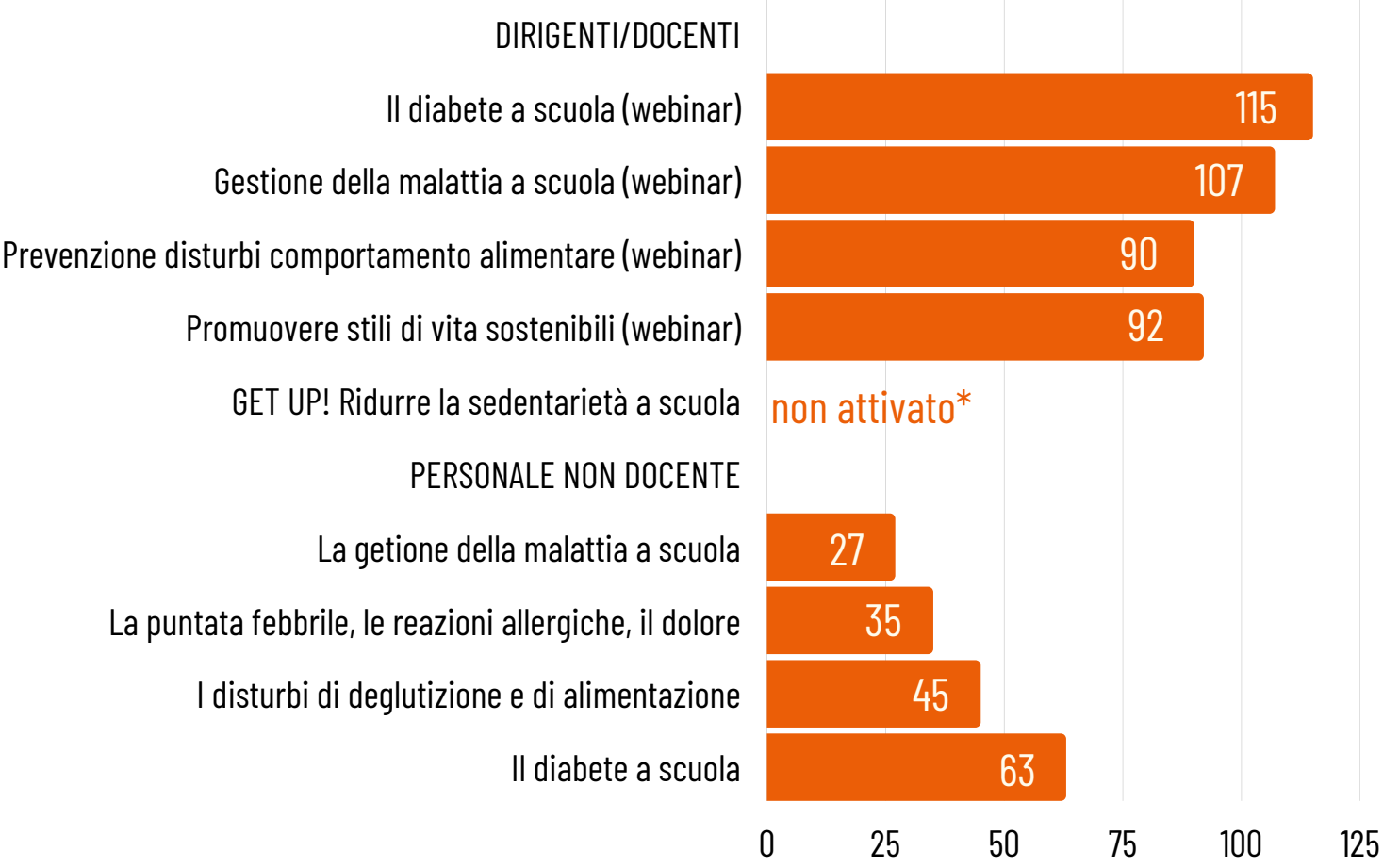


Progetti di Promozione ed Educazione alla Salute Anno 2021-2022

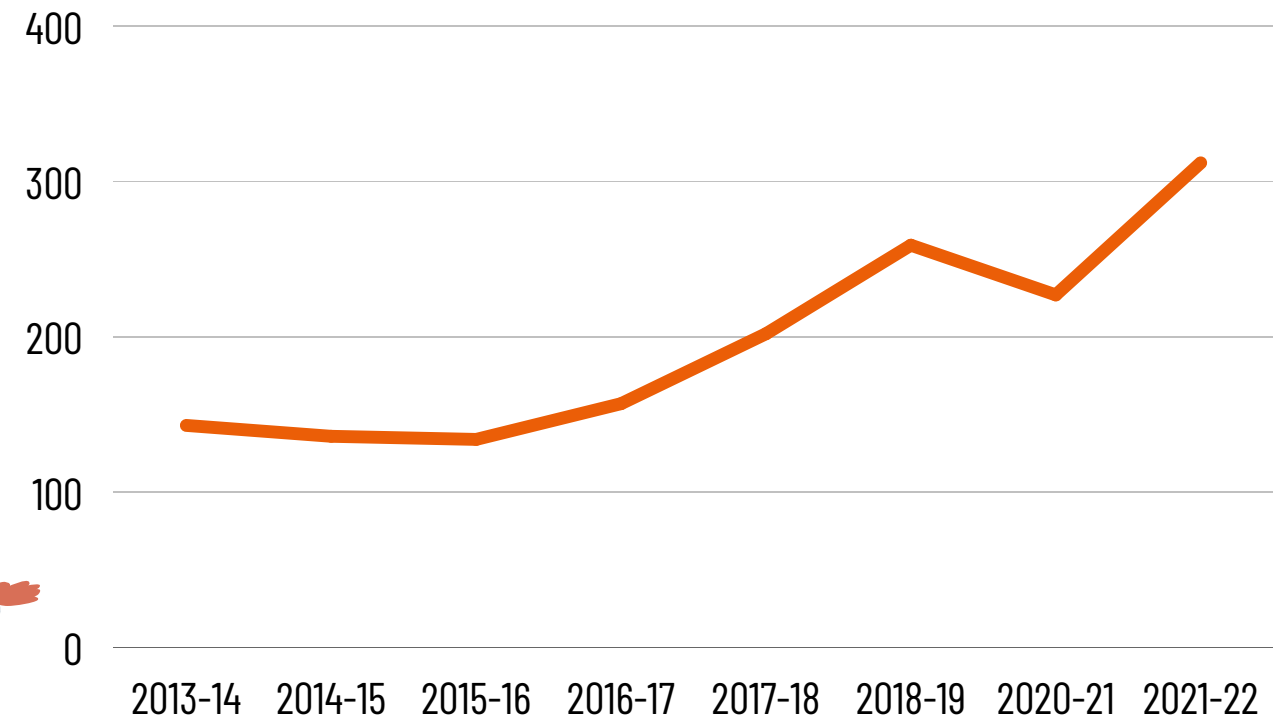
A cura del Servizio Promozione ed educazione alla salute, sorveglianza stili di vita in collaborazione con Osservatorio Epidemiologico
Dipartimento di prevenzione APSS

Offerta formativa rivolta a dirigenti scolastici, docenti e personale non docente

Numero di dirigenti, docenti e personale non docente
partecipanti a interventi di formazione. Anno 2021-2022



Numero di dirigenti e docenti partecipanti a interventi di
formazione. Anni 2013-2022



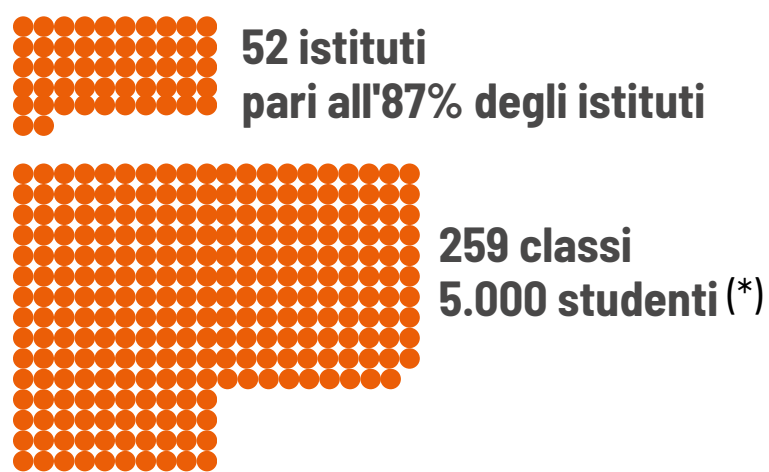
L'andamento temporale delle adesioni ai progetti da parte del personale scolastico è progressivamente in aumento grazie alla modalità in webinar, in collaborazione con IPRASE, che ha agevolato la partecipazione degli interessati.

* Il progetto "GET UP! Ridurre la sedentarietà a scuola", proposto in presenza per la tipologia del contenuto, non è stato attivato a causa della recrudescenza della pandemia

Iniziative proposte agli studenti: 19.682 studenti coinvolti

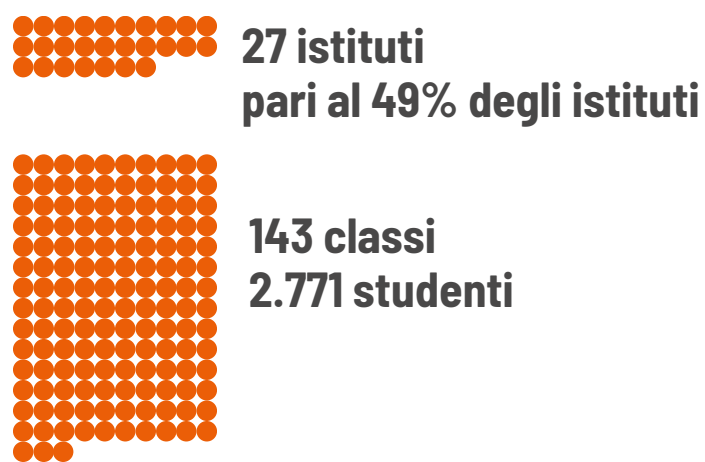
EDU CHI AMO

Educazione affettività e sessualità
offerto a tutte le scuole secondarie di 1° grado



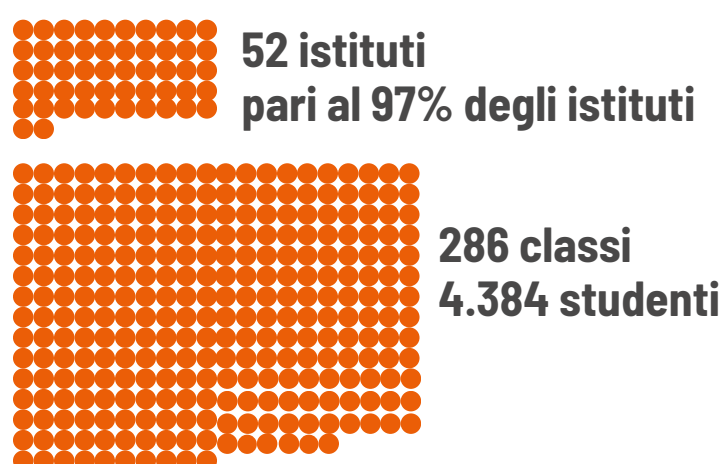
In punta di piedi sul pianeta

Educazione agli stili di vita e ambiente
offerto a tutte le scuole secondarie di 2° grado



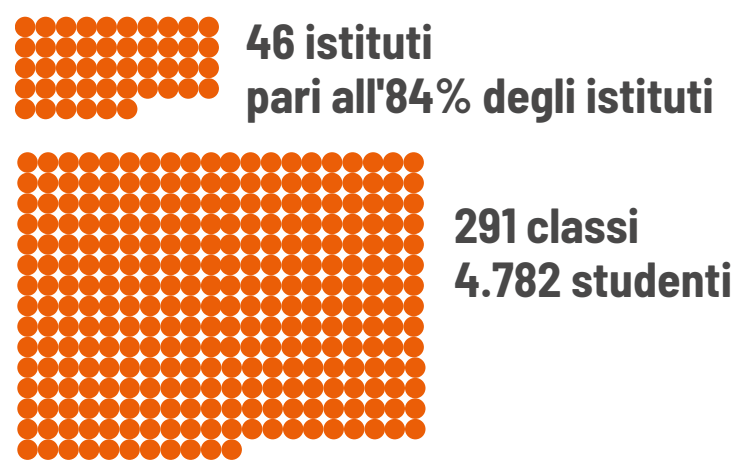
Approccio al primo soccorso

offerto a tutte le scuole secondarie di 2° grado



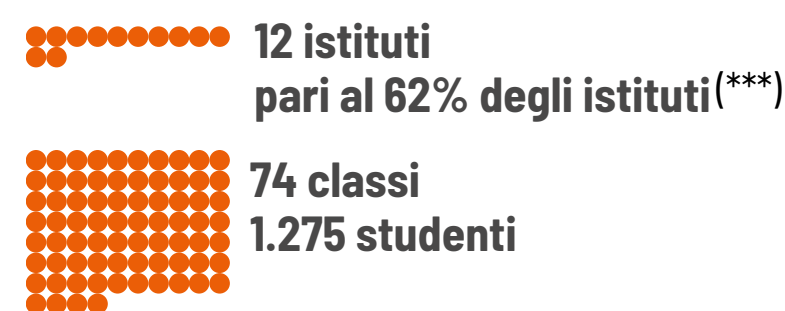
Conoscere il consultorio

offerto a tutte le scuole secondarie di 2° grado



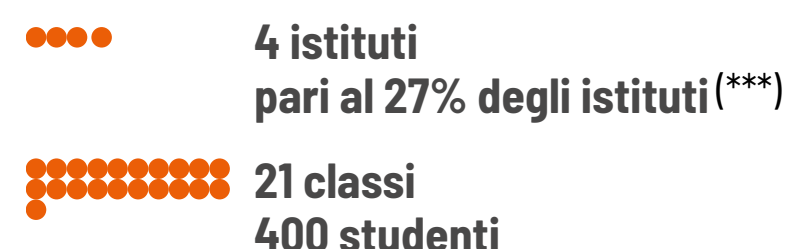
Strada amica

offerto alle scuole secondarie di 2° grado
di Giudicarie e Rendena, Alto Garda e
Ledro, Bassa Valsugana, Valle di Non e
Valle di Sole



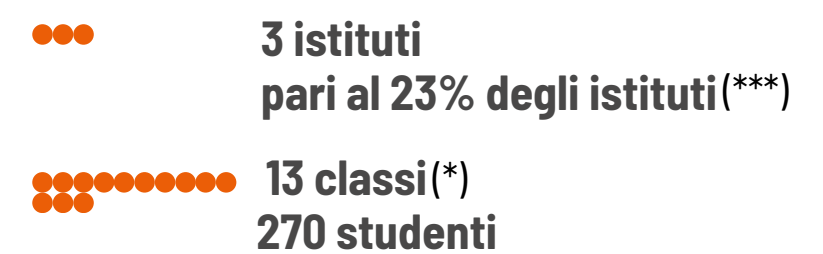
Giù la maschera

Sensibilizzazione sulla malattia mentale
offerto alle scuole secondarie di 2° grado
di Trento e Valle dei laghi



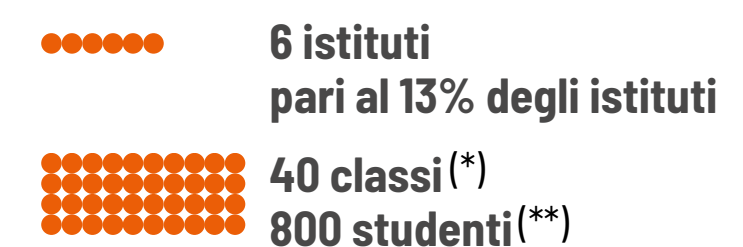
Peer sessualità

offerto alle scuole secondarie di 2° grado
di Alto Garda e Ledro, Valle di Non, Valle di
Sole, Valle di Fiemme e Valle di Fassa



Peer... Una vita con stile

Educazione agli stili di vita e ambiente
offerto a tutte le scuole secondarie di 2° grado



(*) dato stimato
(**) dato sottostimato
(***) percentuale calcolata sul totale degli istituti dei territori in cui è stato offerto il progetto

I progetti offerti dalla APSS si basano sui principi di equità, inclusione, partecipazione e sostenibilità criteri fondamentali per una Scuola promotrice di salute, ciò è reso possibile attraverso alleanze sia interne fra i vari Servizi dell'azienda sanitaria, che collaborano attivamente, sia con tutte le istituzioni scolastiche del territorio trentino che creano una rete per favorire l'empowerment della collettività.

Per approfondimenti Report: **Attività di promozione ed educazione alla salute - 2021/22** <https://www.apss.tn.it/Documenti-e-dati/Documenti-tecnici/Attivita-di-promozione-ed-educazione-alla-salute-2021-2022>